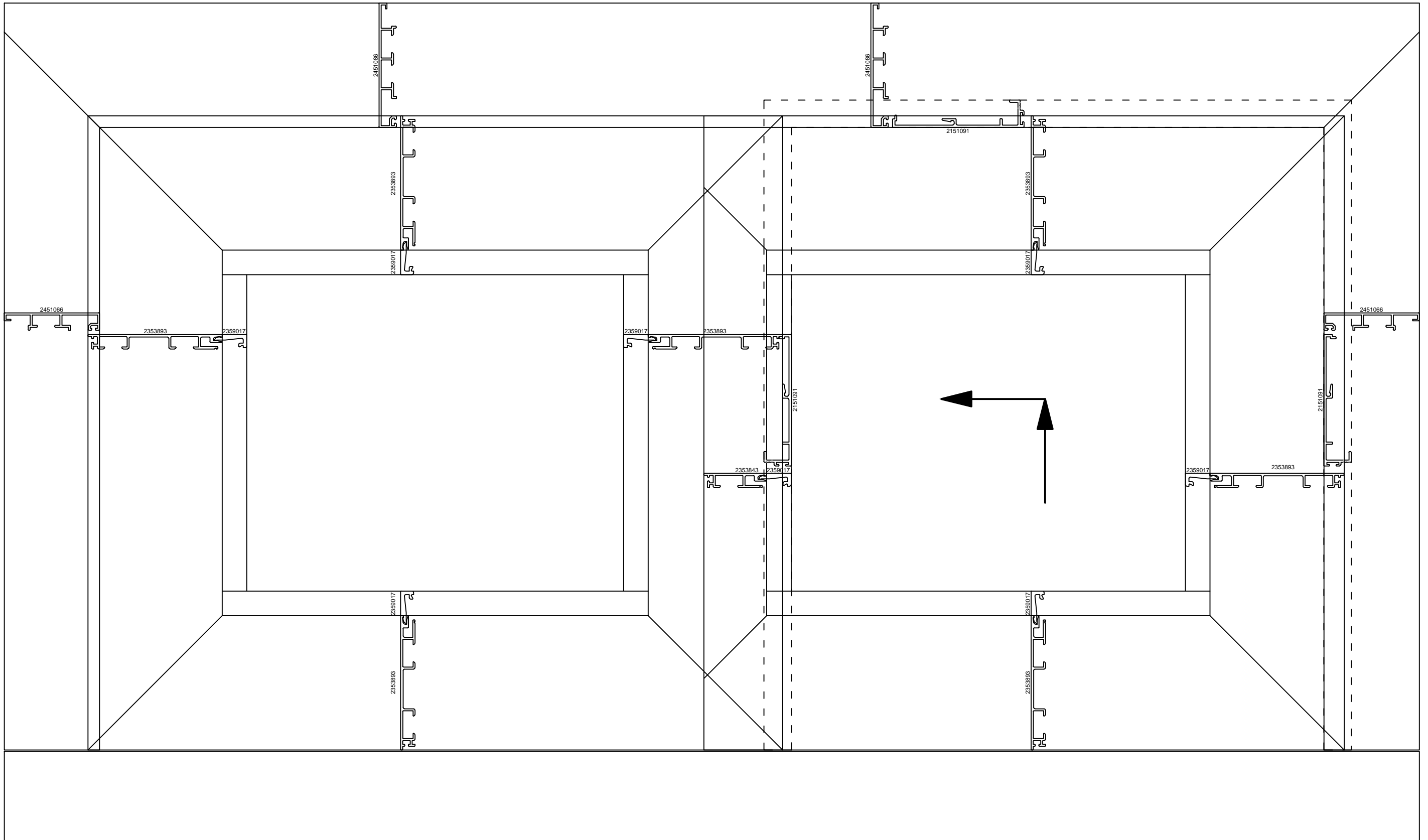


Für Hebeschiebetür-Details batimet
20010-68 und 20010-78

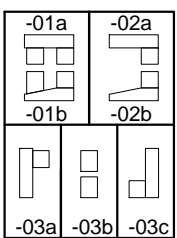
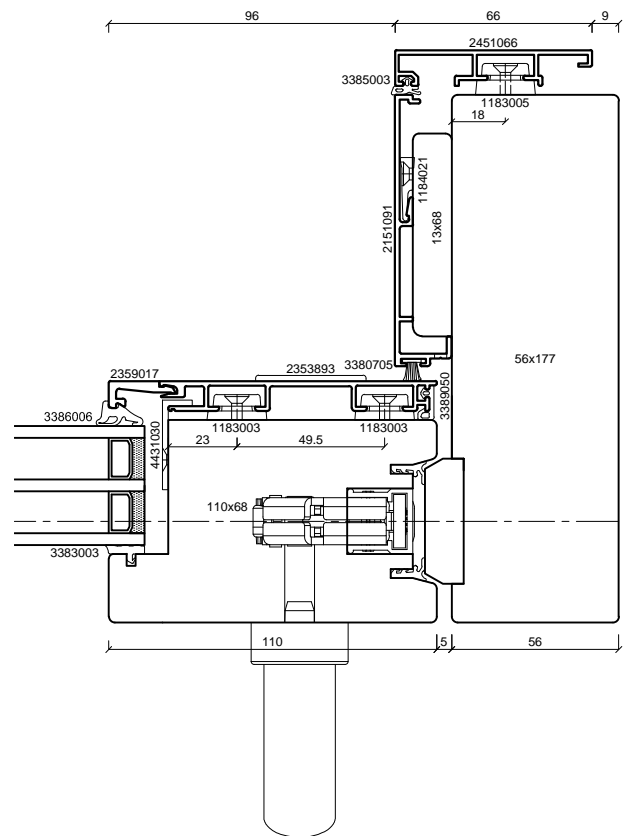
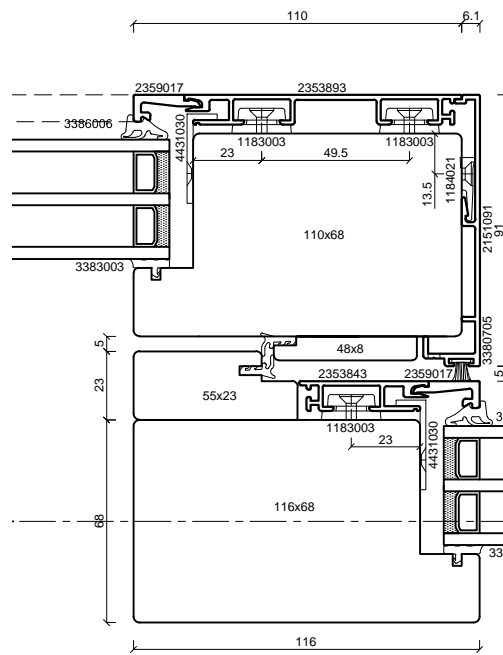
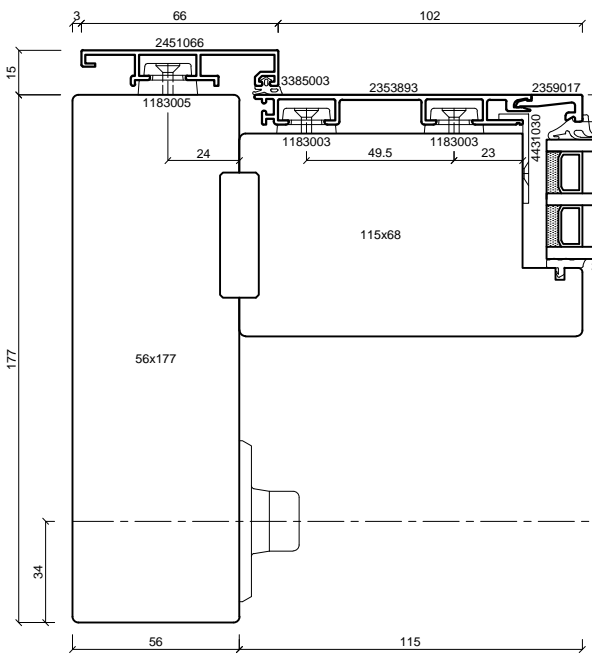
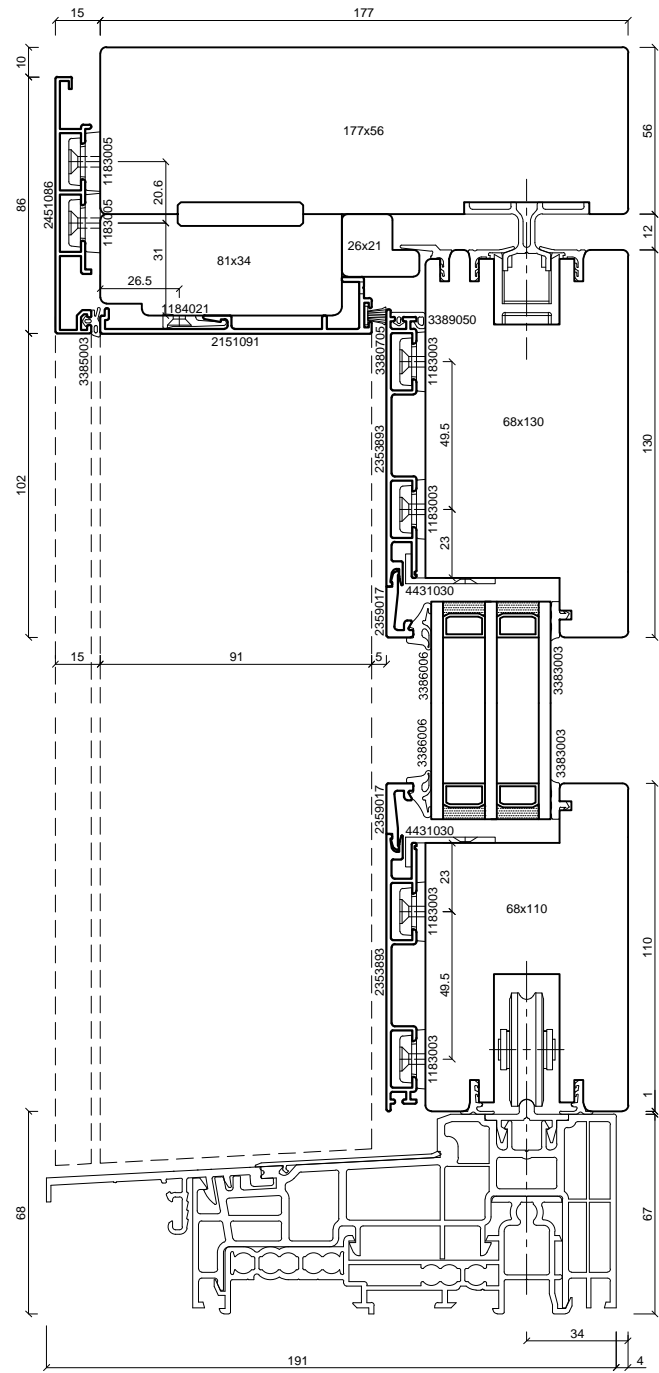
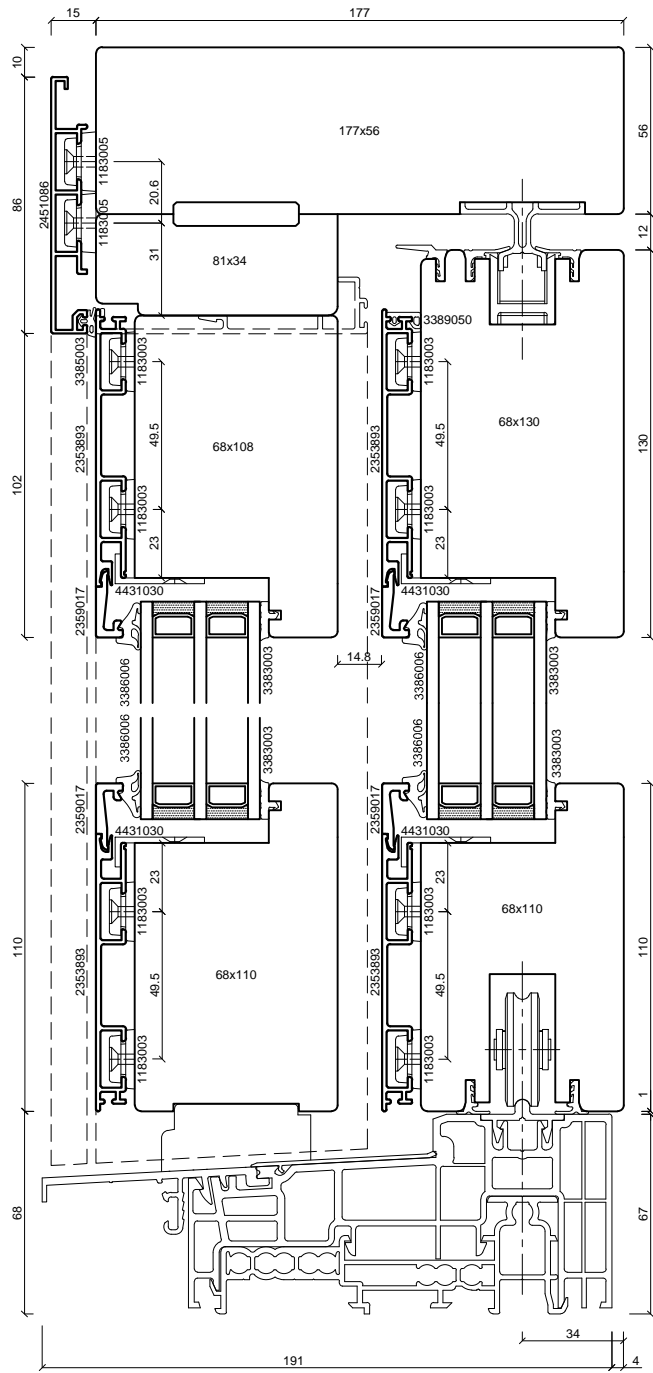
- Rahmen
- Flügel
- Schwelle

batimet
Holz-Aluminium · Systeme · Fenster · Fassade
Enderstrasse 90 | D-01277 Dresden
Telefon: +49 (0) 351.81186.0
Telefax: +49 (0) 351.81186.11
info@batimet.de | www.batimet.de

System		Datum	Name	Maßstab
batimet TA35 DSP FO Hebe-Schiebe-Anlage, Schema A Elementansicht	Gezeich.	05.08.2019	Pickel	Ansicht -
	Gepr.			Detail -
Beschreibung	Norm			
Schwelle GU (Standard) Schema C verfügbar	Zeichnungs-Nr.: 20010			Index: A



batimet Holz-Aluminium · Systeme · Fenster · Fassade Enderstrasse 90 D-01277 Dresden Telefon: +49 (0) 351.81186.0 Telefax: +49 (0) 351.81186.11 info@batimet.de www.batimet.de	System		Datum	Name	Maßstab	
	batimet TA35 DSP FO Hebe-Schiebe-Anlage, Schema A Profilanordnung IV68		Gezeich.	05.08.2019	Pickel	Ansicht -
	Beschreibung		Gepr.			Detail -
	Schwelle GU (Standard) Schema C verfügbar		Norm			
Zeichnungs-Nr.: 20010-68-00					Index: A	



batimet

Holz-Aluminium · Systeme · Fenster · Fassade

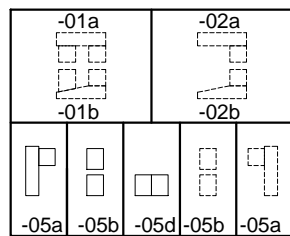
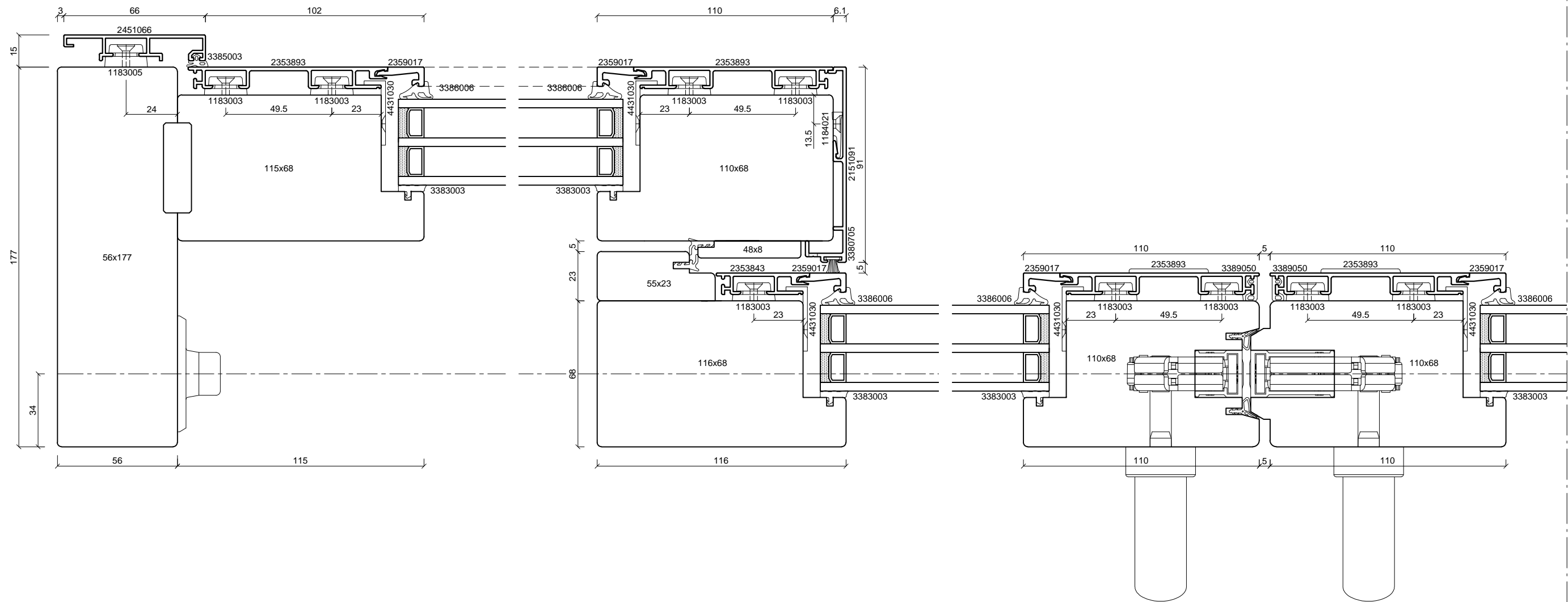
Enderstrasse 90 | D-01277 Dresden

Telefon: +49 (0) 351.81186.0

Telefax: +49 (0) 351.81186.11

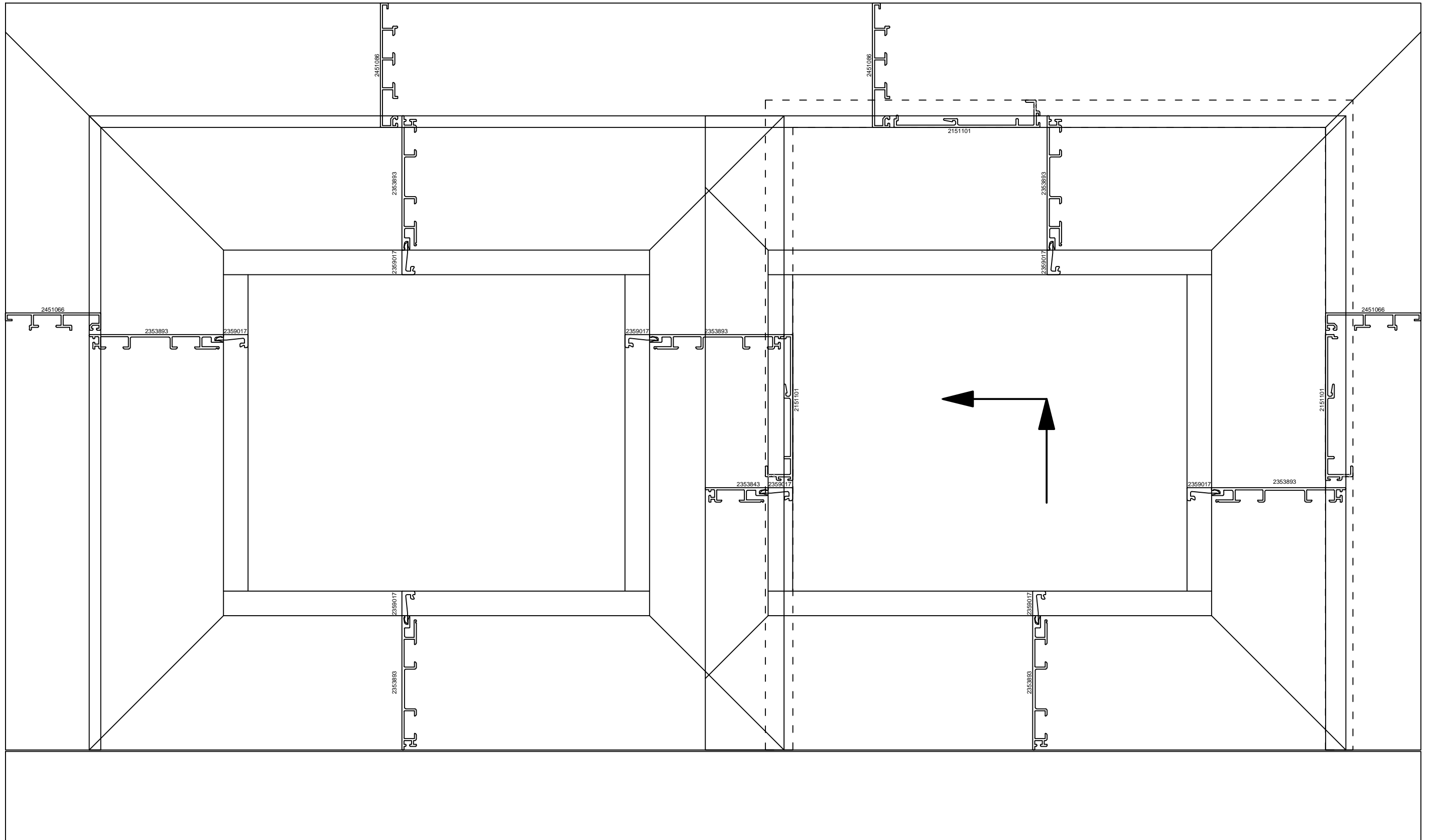
info@batimet.de | www.batimet.de

System		Datum	Name	Maßstab
batimet TA35 DSP FO				
Hebe-Schiebe-Anlage, Schema A	Gezeich.	05.08.2019	Pickel	Ansicht -
Gesamtübersicht IV68	Gepr.			Detail -
Beschreibung	Norm			
Schwelle GU (Standard)				
		Zeichnungs-Nr.: 20010-68-A		Index: A



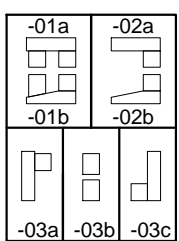
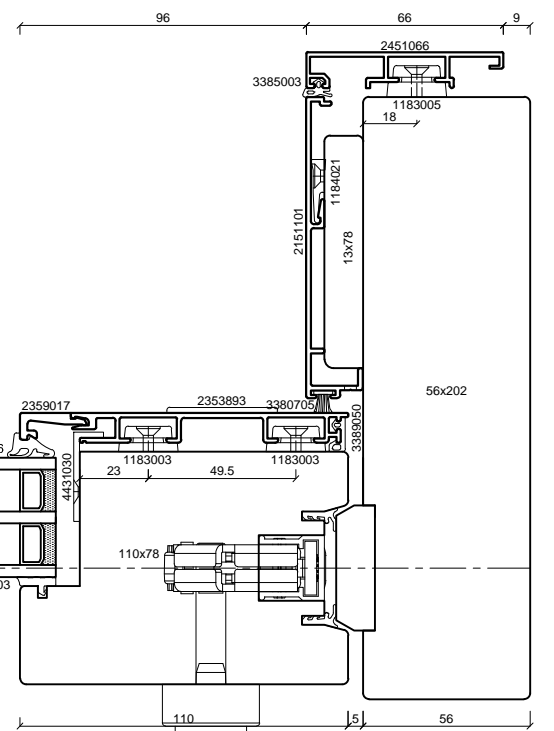
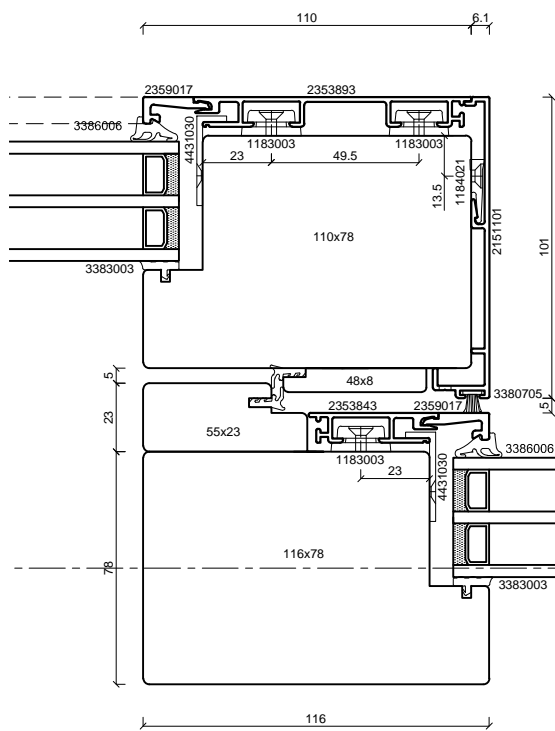
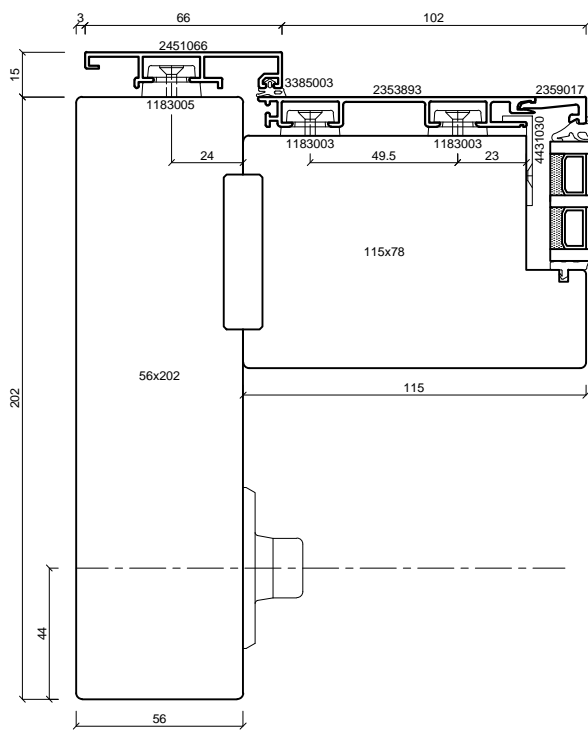
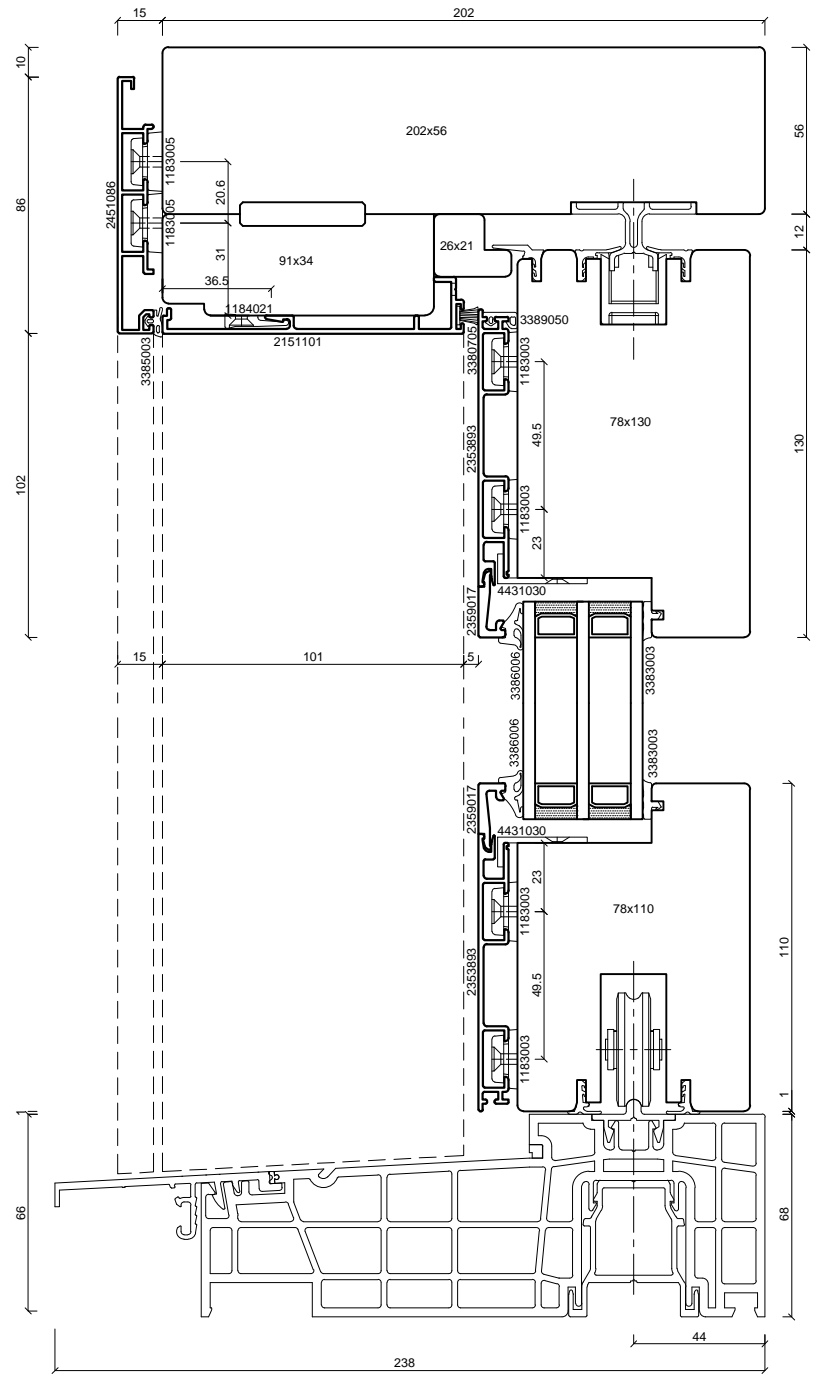
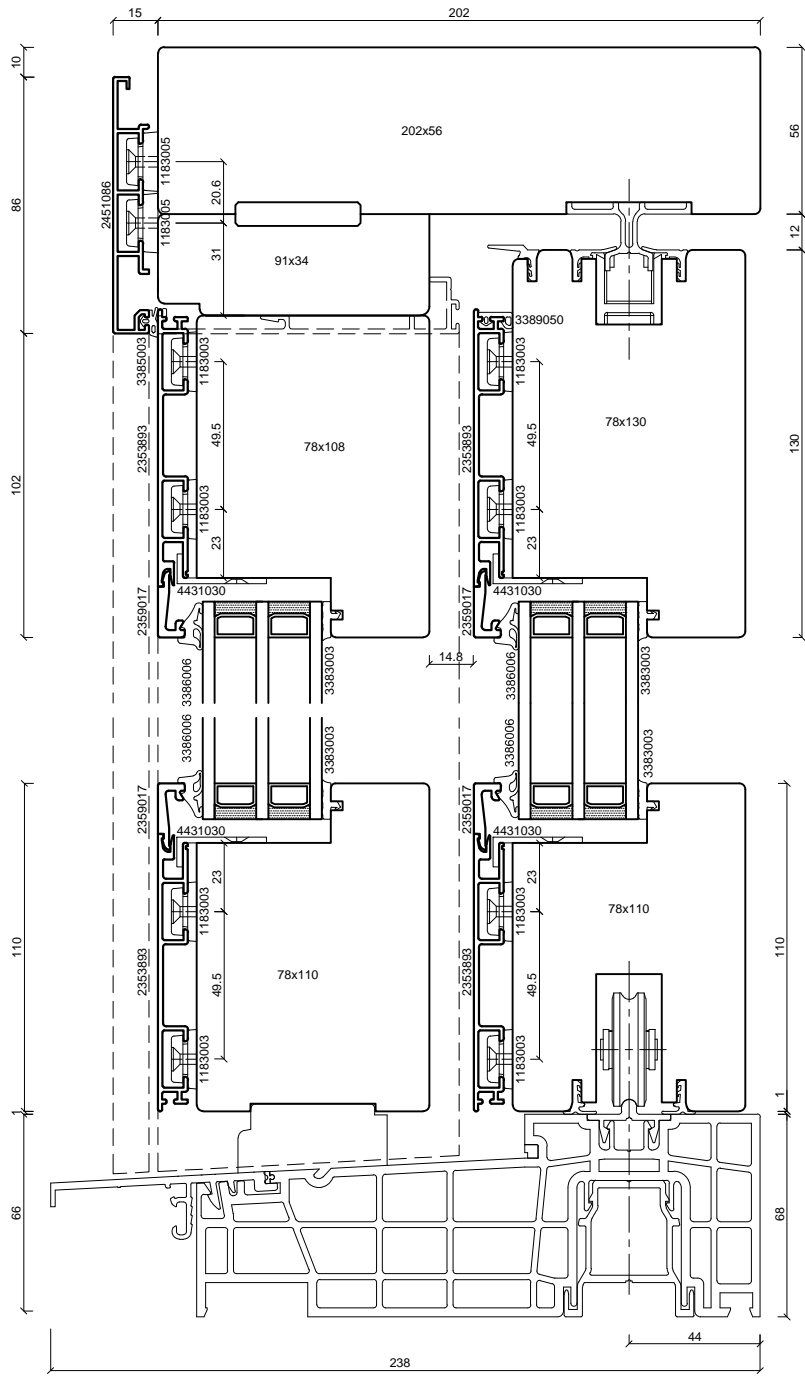
batimet
 Holz-Aluminium · Systeme · Fenster · Fassade
 Enderstrasse 90 | D-01277 Dresden
 Telefon: +49 (0) 351.81186.0
 Telefax: +49 (0) 351.81186.11
 info@batimet.de | www.batimet.de

System		Datum	Name	Maßstab
batimet TA35 DSP FO		05.08.2019	Pickel	Ansicht M1:2
Hebe-Schiebe-Anlage, Schema C	Gezeich.			Detail -
Gesamtübersicht IV68	Gepr.			
Beschreibung	Norm			
Schwelle GU (Standard)				
	Zeichnungs-Nr.:	20010-68-C		Index: A



batimet
 Holz-Aluminium · Systeme · Fenster · Fassade
 Enderstrasse 90 | D-01277 Dresden
 Telefon: +49 (0) 351.81186.0
 Telefax: +49 (0) 351.81186.11
 info@batimet.de | www.batimet.de

System		Datum	Name	Maßstab
batimet TA35 DSP FO Hebe-Schiebe-Anlage, Schema A Profilanordnung IV78	Gezeich.	05.08.2019	Pickel	Ansicht -
Beschreibung	Gepr.			Detail -
Schwelle GU (Standard) Schema C verfügbar	Norm			
	Zeichnungs-Nr.: 20010-78-00			Index: A



batimet

Holz-Aluminium · Systeme · Fenster · Fassade

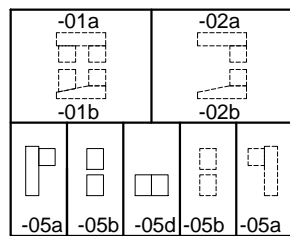
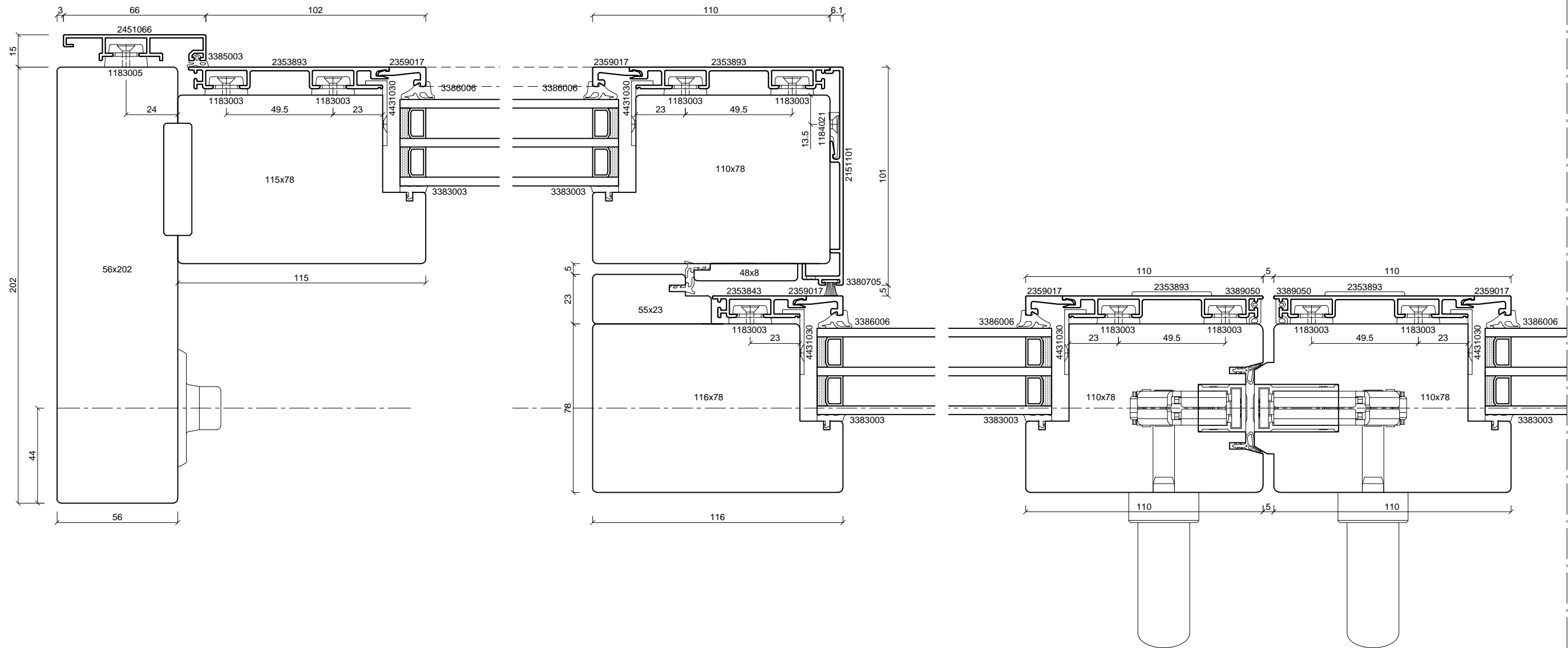
Enderstrasse 90 | D-01277 Dresden

Telefon: +49 (0) 351.81186.0

Telefax: +49 (0) 351.81186.11

info@batimet.de | www.batimet.de

System		Datum	Name	Maßstab
batimet TA35 DSP FO Hebe-Schiebe-Anlage, Schema A Gesamtübersicht IV78	Gezeich.	05.08.2019	Pickel	Ansicht -
Beschreibung	Gepr.			Detail -
Schwelle GU (Standard)	Norm			
Zeichnungs-Nr.: 20010-78-A			Index: A	



batimet
 Holz-Aluminium · Systeme · Fenster · Fassade
 Enderstrasse 90 | D-01277 Dresden
 Telefon: +49 (0) 351.81186.0
 Telefax: +49 (0) 351.81186.11
 info@batimet.de | www.batimet.de

System		Datum	Name	Maßstab
batimet TA35 DSP FO		05.08.2019	Pickel	Ansicht M1:2
Hebe-Schiebe-Anlage, Schema C				Detail -
Gesamtübersicht IV78				
Beschreibung				
Schwelle GU (Standard)				
		Zeichnungs-Nr.: 20010-78-C		Index: A