

Für Hebeschiebetür-Details batimet  
20007-68 und 20007-78

- Rahmen
- Flügel
- Schwelle

**batimet**

Holz-Aluminium · Systeme · Fenster · Fassade

Enderstrasse 90 | D-01277 Dresden

Telefon: +49 (0) 351.81186.0

Telefax: +49 (0) 351.81186.11

info@batimet.de | www.batimet.de

System

batimet TA35 DSP TM50 SE  
Hebe-Schiebe-Anlage, Schema A  
Elementansicht

Beschreibung

Schwelle MACO Panorama  
Schema C verfügbar  
alternative Dichtschiene oben verfügbar

Datum

Gezeich. 05.08.2019

Gepr.

Norm

Zeichnungs-Nr.: 20007

Name

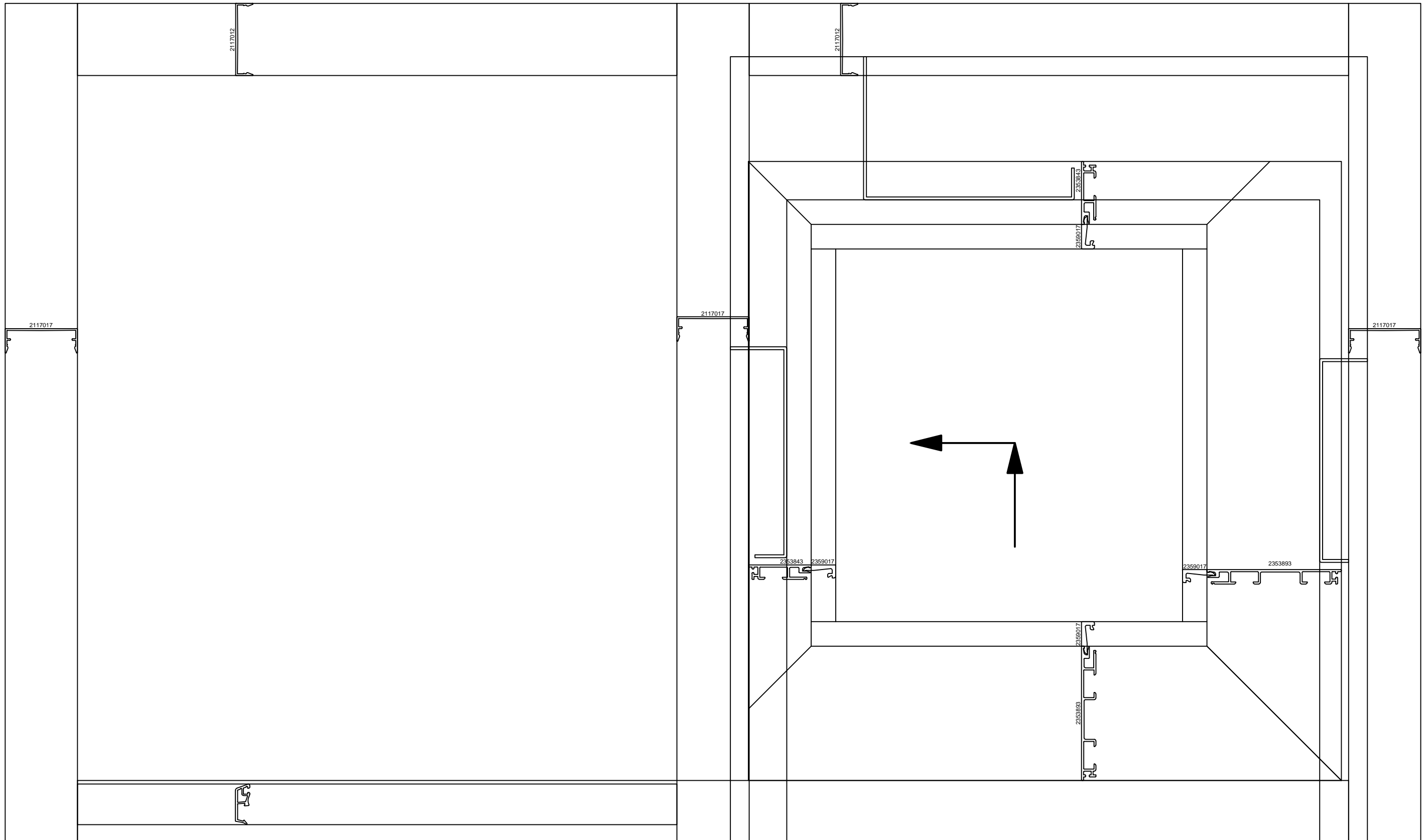
Pickel

Maßstab

Ansicht -

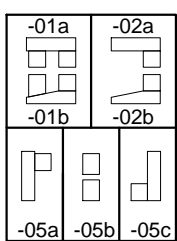
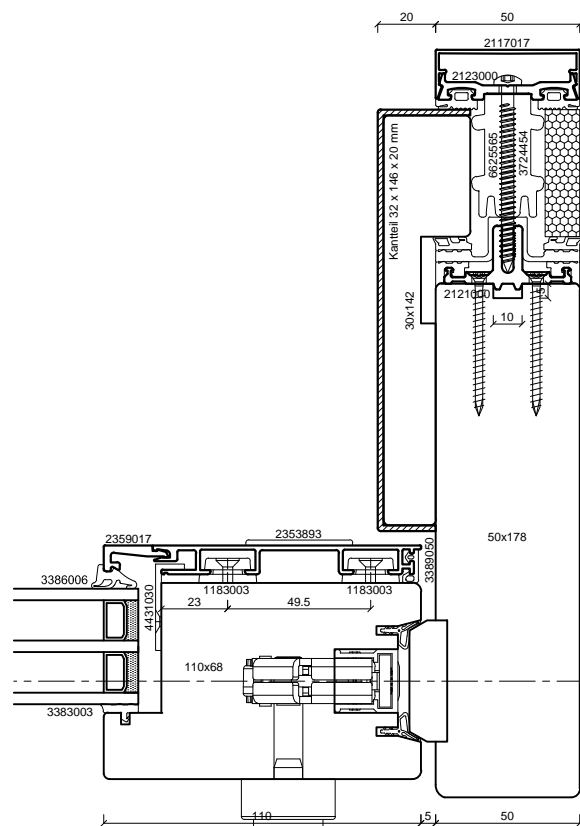
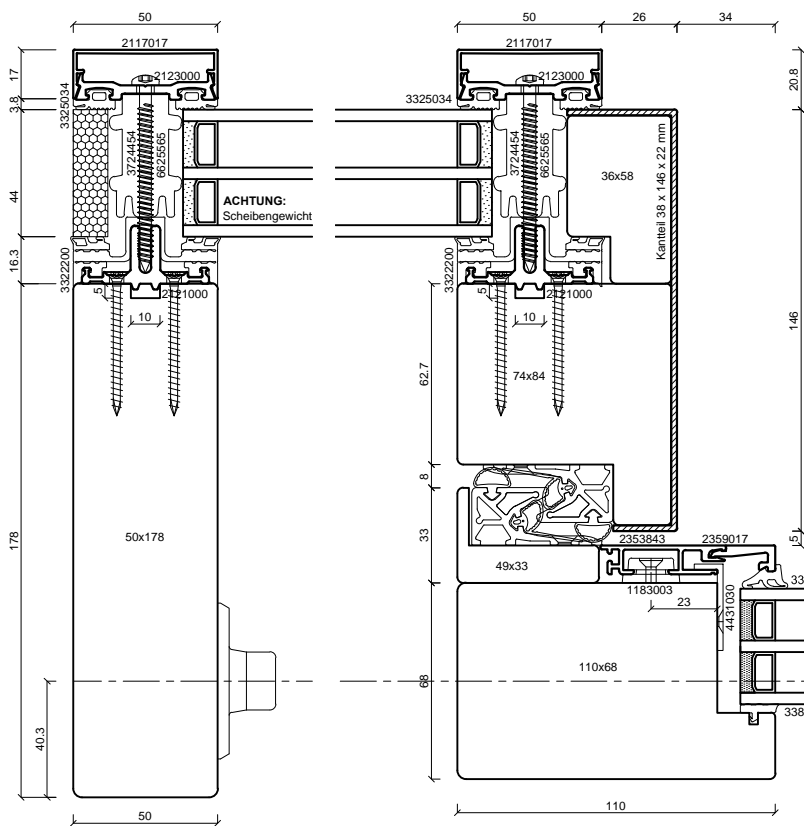
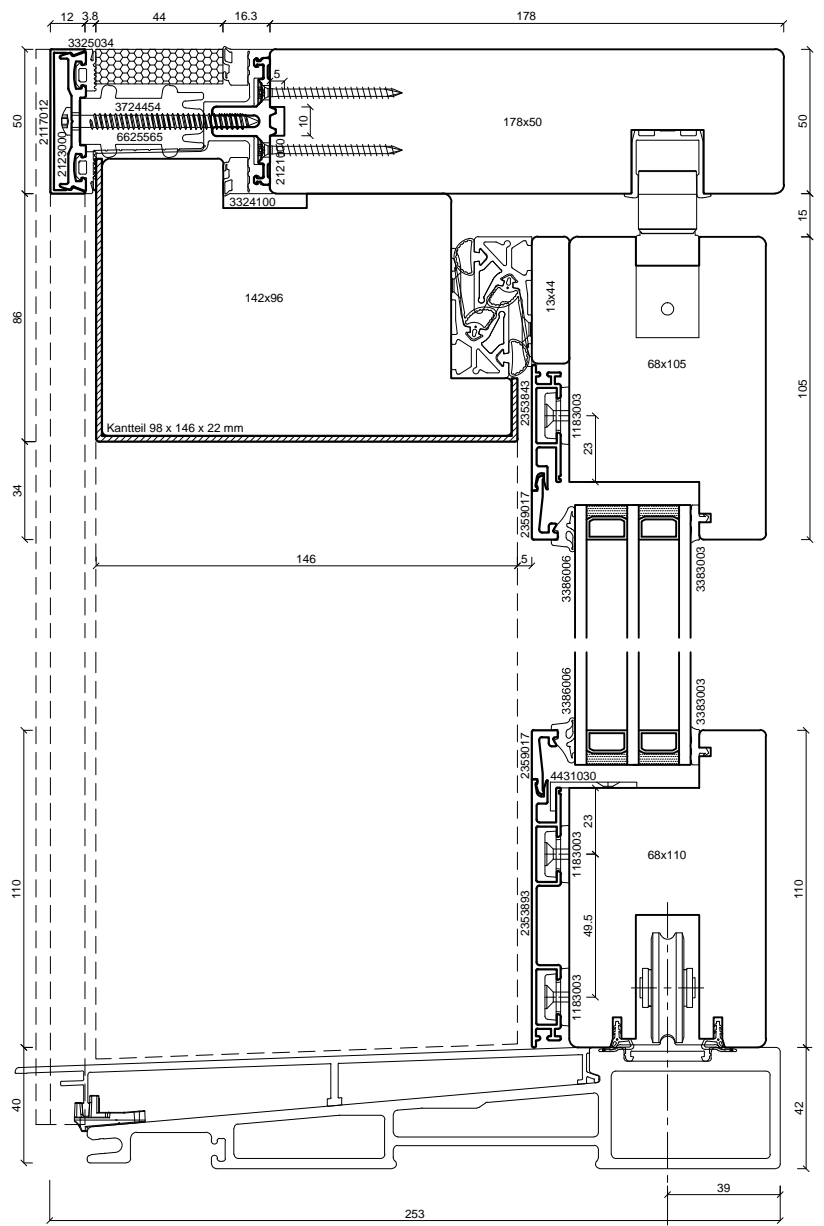
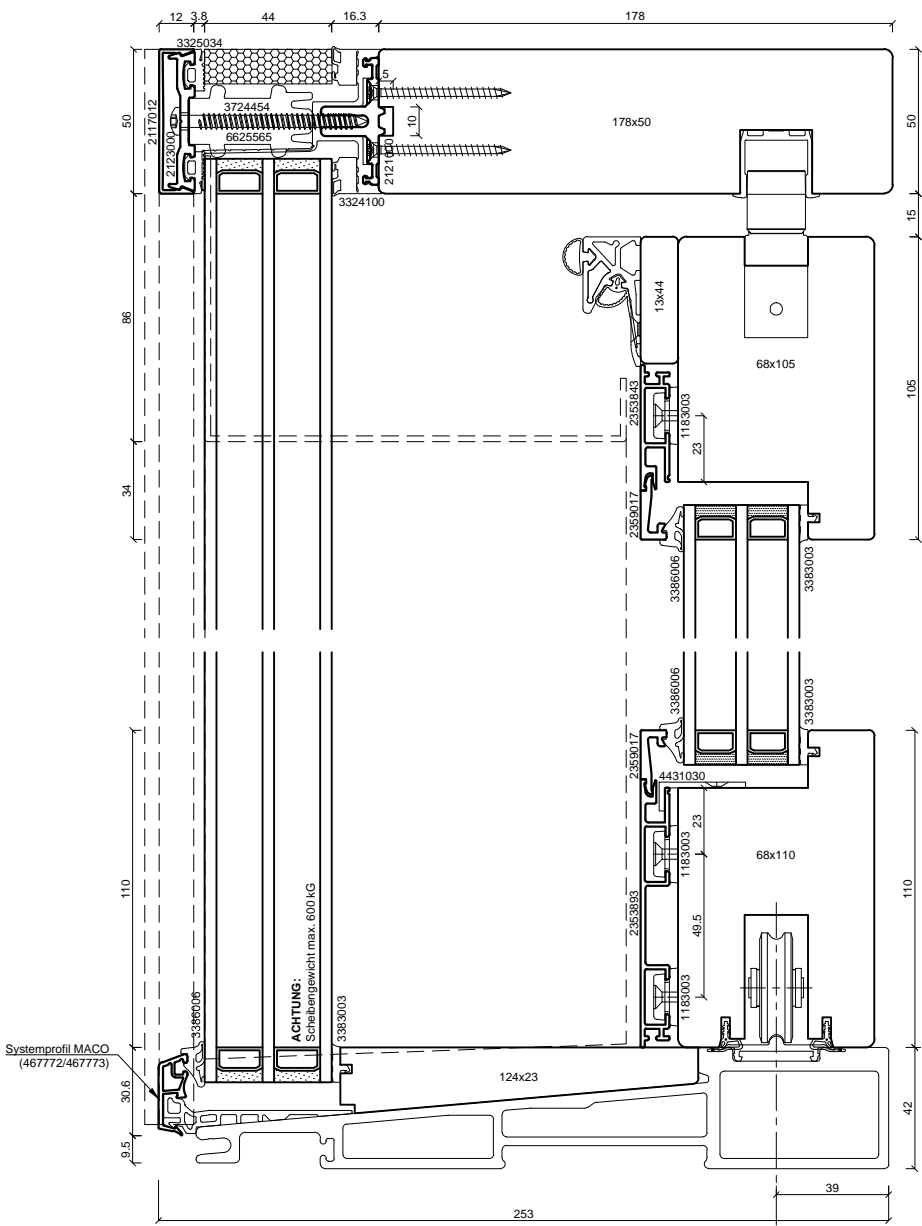
Detail -

Index: A



**batimet**  
 Holz-Aluminium · Systeme · Fenster · Fassade  
 Enderstrasse 90 | D-01277 Dresden  
 Telefon: +49 (0) 351.81186.0  
 Telefax: +49 (0) 351.81186.11  
 info@batimet.de | www.batimet.de

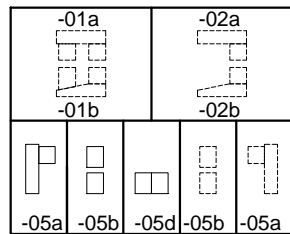
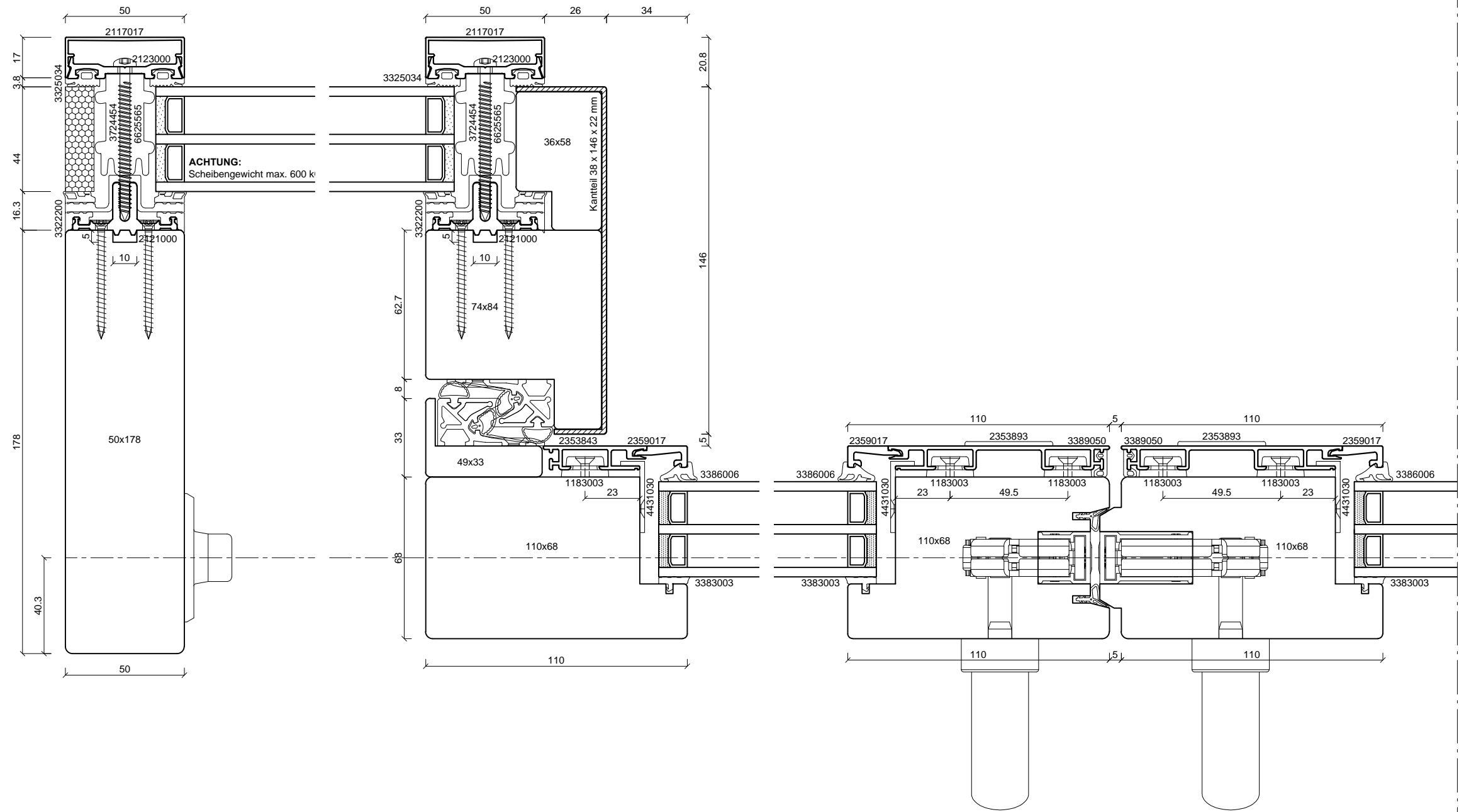
System		Datum	Name	Maßstab
batimet TA35 DSP TM50 SE	Gezeich.	05.08.2019	Pickel	Ansicht -
Hebe-Schiebe-Anlage, Schema A	Gepr.			Detail -
Profilanordnung IV68	Norm			
Beschreibung	Zeichnungs-Nr.: 20007-68-00			Index: A
Schwelle MACO Panorama				
Schema C verfügbar				
alternative Dichtschiene oben verfügbar				



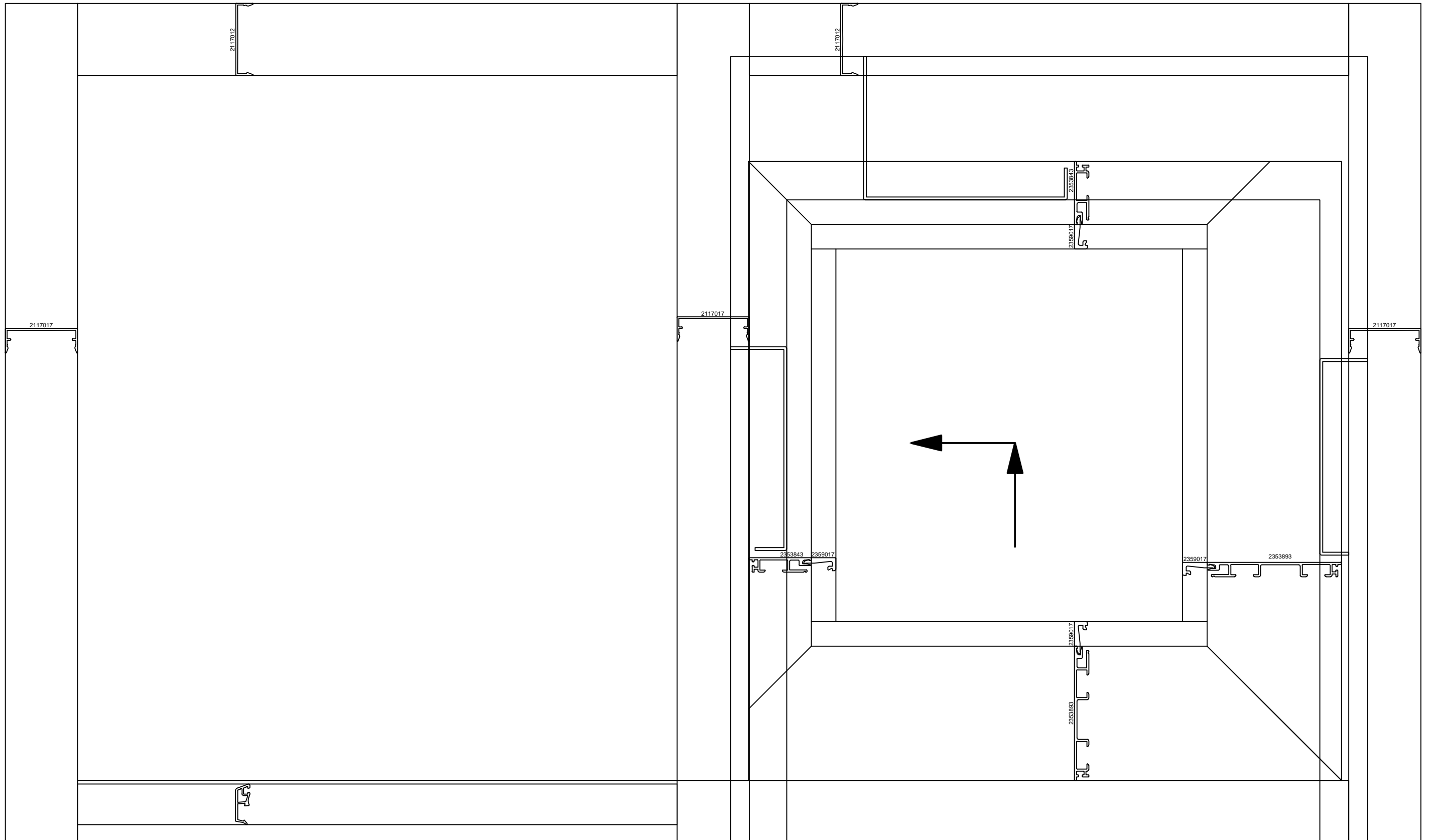
**batimet**  
Holz-Aluminium · Systeme · Fenster · Fassade

Enderstrasse 90 | D-01277 Dresden  
Telefon: +49 (0) 351.81186.0  
Telefax: +49 (0) 351.81186.11  
info@batimet.de | www.batimet.de

System		Datum	Name	Maßstab
batimet TA35 DSP TM50 SE		05.08.2019	Pickel	Ansicht -
Hebe-Schiebe-Anlage, Schema A	Gezeich.			
Gesamtübersicht IV68	Gepr.			Detail -
Beschreibung	Norm			
Schwelle MACO Panorama				
alternative Dichtschiene oben verfügbar				
	Zeichnungs-Nr.: 20007-68-A			Index: A

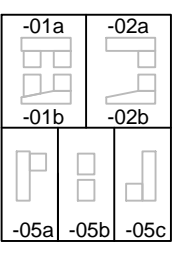
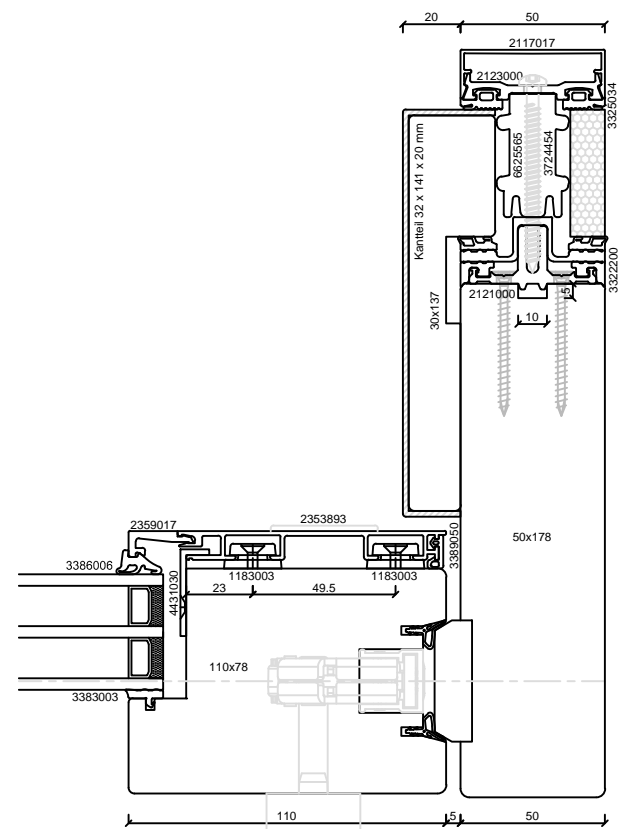
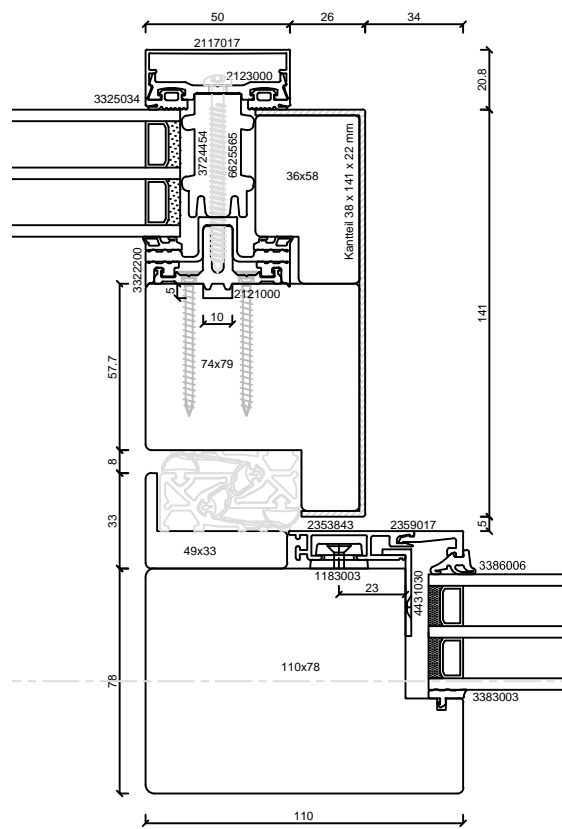
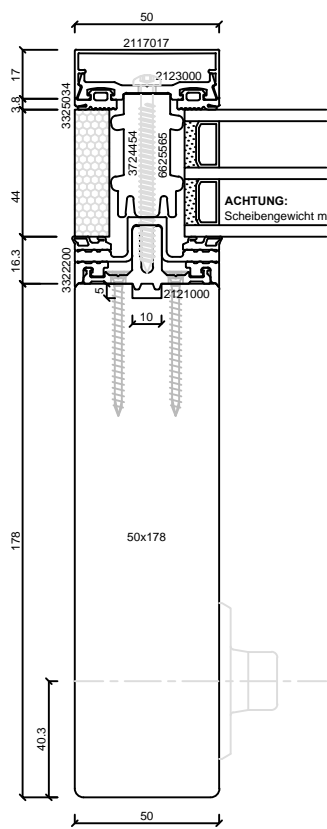
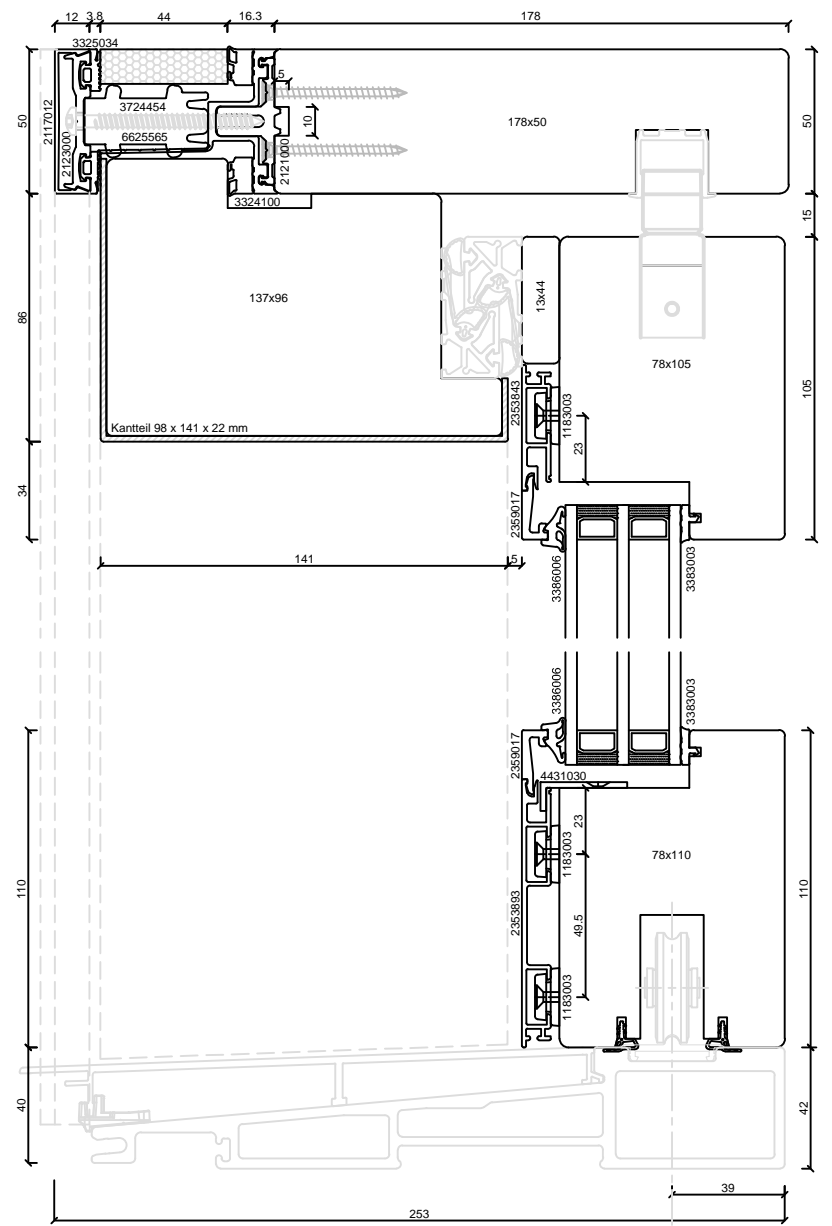
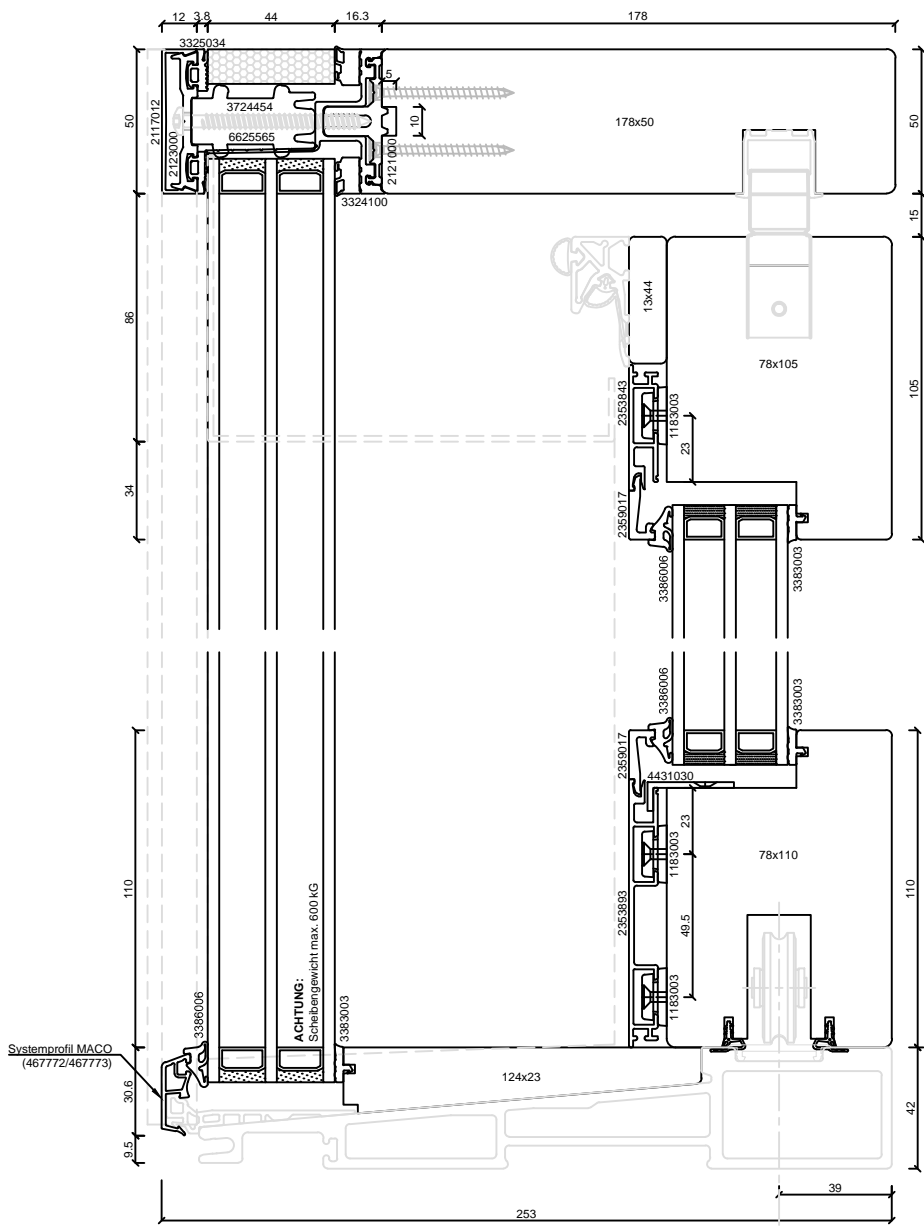


<b>batimet</b> Holz-Aluminium · Systeme · Fenster · Fassade Enderstrasse 90   D-01277 Dresden Telefon: +49 (0) 351.81186.0 Telefax: +49 (0) 351.81186.11 info@batimet.de   www.batimet.de	System		Datum	Name	Maßstab
	batimet TA35 DSP TM50 SE Hebe-Schiebe-Anlage, Schema C Gesamtübersicht IV68	Gezeich.	05.08.2019	Pickel	Ansicht M1:2
	Beschreibung	Gepr.			Detail -
	Schwelle MACO Panorama alternative Dichtschiene oben verfügbar	Norm			
	Zeichnungs-Nr.: 20007-68-C				Index: A



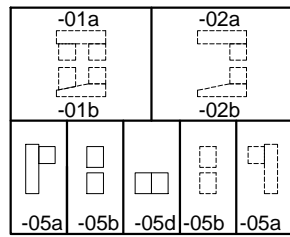
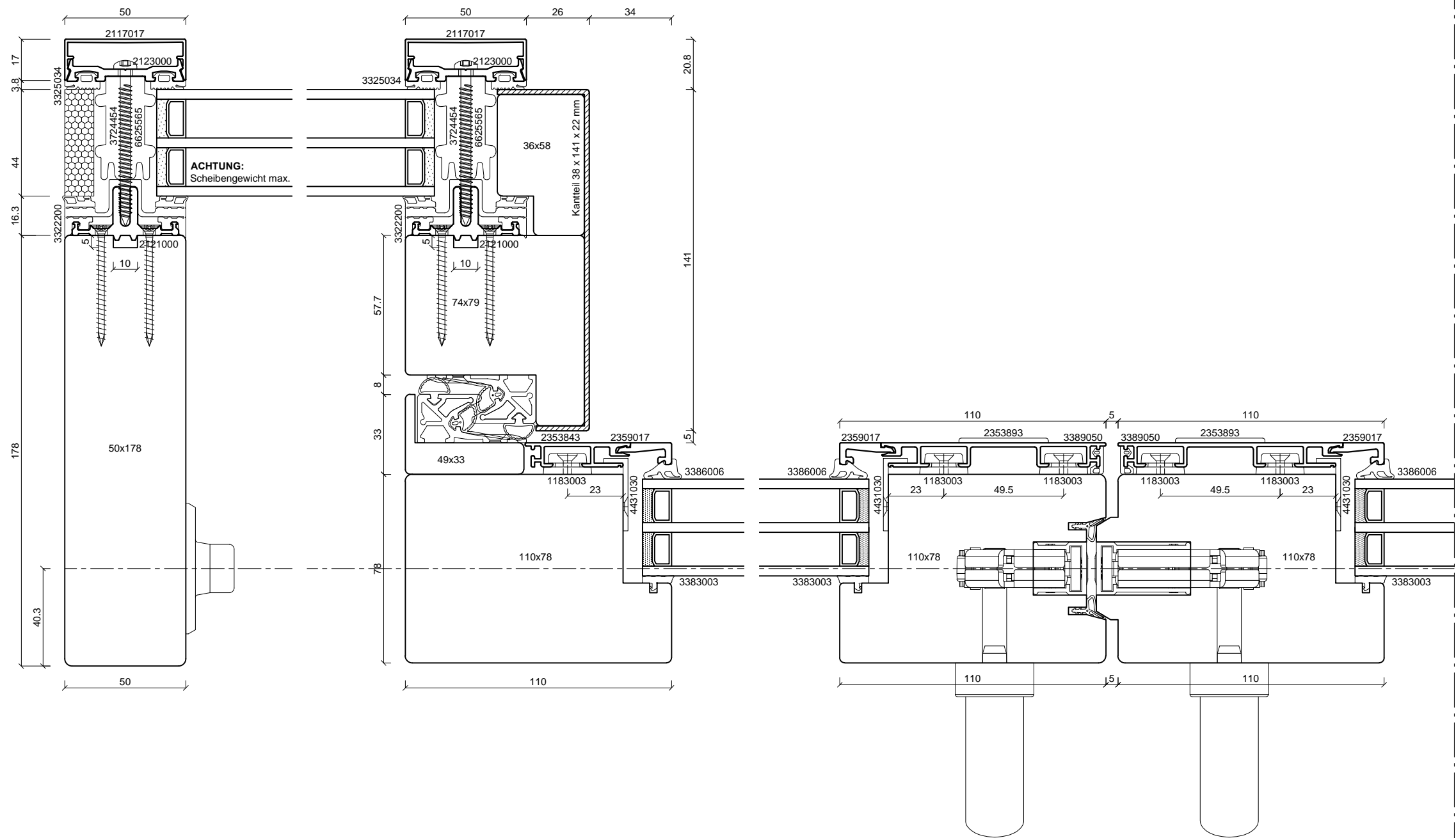
**batimet**  
 Holz-Aluminium · Systeme · Fenster · Fassade  
 Enderstrasse 90 | D-01277 Dresden  
 Telefon: +49 (0) 351.81186.0  
 Telefax: +49 (0) 351.81186.11  
 info@batimet.de | www.batimet.de

System	Datum	Name	Maßstab
batimet TA35 DSP TM50 SE	Gezeich. 05.08.2019	Pickel	Ansicht -
Hebe-Schiebe-Anlage, Schema A	Gepr.		Detail -
Profilanordnung IV78	Norm		
Beschreibung	Zeichnungs-Nr.: 20007-78-00		Index: A
Schwelle MACO Panorama			
Schema C verfügbar			
alternative Dichtschiene oben verfügbar			



**batimet**  
 Holz-Aluminium · Systeme · Fenster · Fassade  
 Enderstrasse 90 | D-01277 Dresden  
 Telefon: +49 (0) 351.81186.0  
 Telefax: +49 (0) 351.81186.11  
 info@batimet.de | www.batimet.de

System		Datum	Name	Maßstab
batimet TA35 DSP TM50 SE		05.08.2019	Pickel	Ansicht -
Hebe-Schiebe-Anlage, Schema A	Gezeich.			Detail -
Gesamtübersicht IV78	Gepr.			
Beschreibung	Norm			
Schwelle MACO Panorama				
Schema C verfügbar				
alternative Dichtschiene oben verfügbar				
	Zeichnungs-Nr.: 20007-78-A			Index: A



**batimet**  
 Holz-Aluminium · Systeme · Fenster · Fassade  
 Enderstrasse 90 | D-01277 Dresden  
 Telefon: +49 (0) 351.81186.0  
 Telefax: +49 (0) 351.81186.11  
 info@batimet.de | www.batimet.de

System		Datum	Name	Maßstab
batimet TA35 DSP TM50 SE		05.08.2019	Pickel	Ansicht M1:2
Hebe-Schiebe-Anlage, Schema C	Gezeich.			Detail -
Gesamtübersicht IV78	Gepr.			
Beschreibung	Norm			
Schwelle MACO Panorama				
alternative Dichtschiene oben verfügbar				
	Zeichnungs-Nr.:	20007-78-C		Index: A