

Für Hebeschiebetür-Details batimet
20017-68 und 20017-78

- Rahmen
- Flügel
- Schwelle

batimet

Holz-Aluminium · Systeme · Fenster · Fassade

Enderstrasse 90 | D-01277 Dresden

Telefon: +49 (0) 351.81186.0

Telefax: +49 (0) 351.81186.11

info@batimet.de | www.batimet.de

System

batimet TA35 DSP FVNG
Hebe-Schiebe-Anlage, Schema A
Elementansicht

Beschreibung

Schwelle SIEGENIA ECO Pass
Schema C verfügbar

Datum

05.08.2019

Name

Pickel

Maßstab

Ansicht -

Detail -

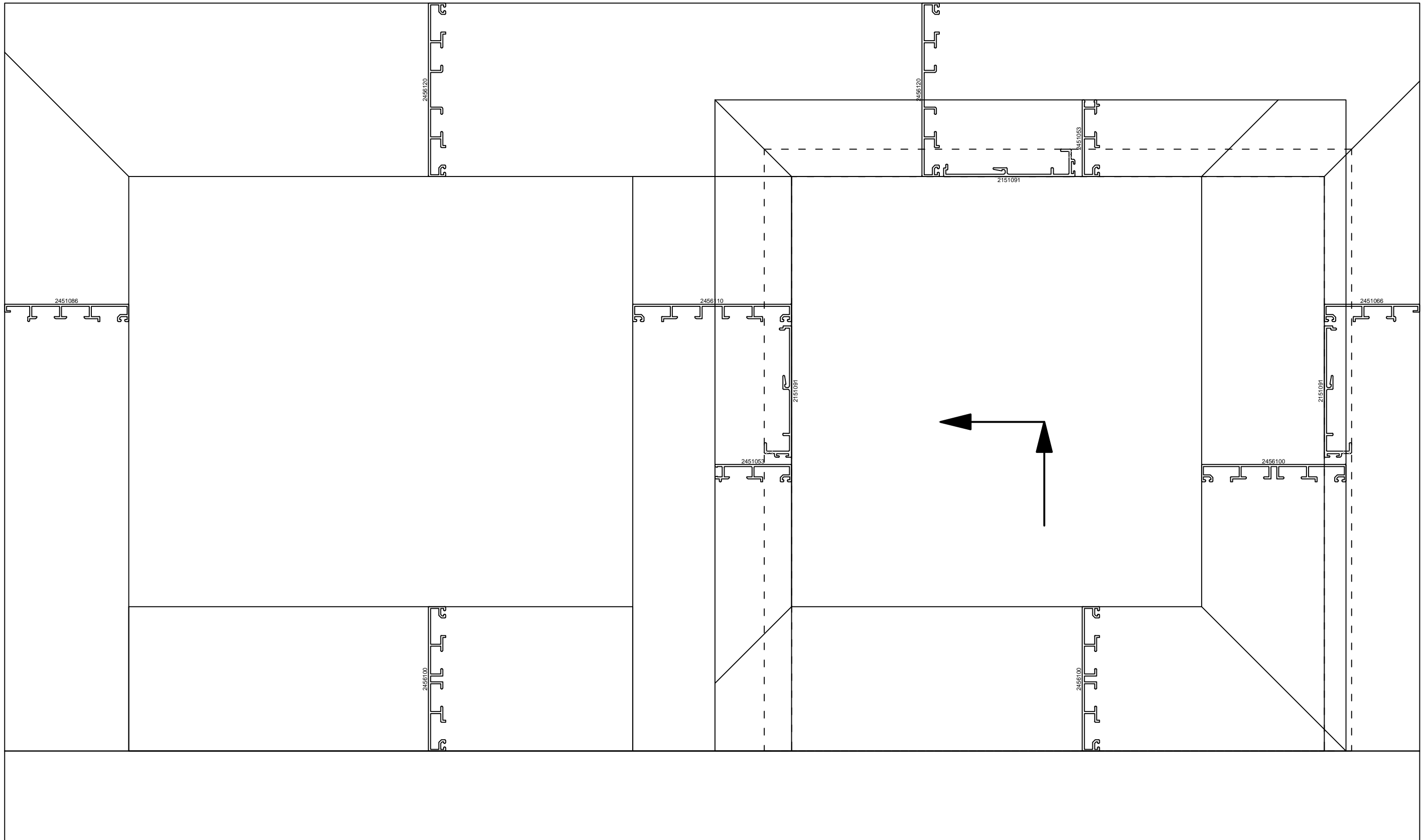
Gezeich.

Gepr.

Norm

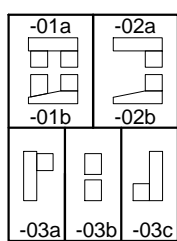
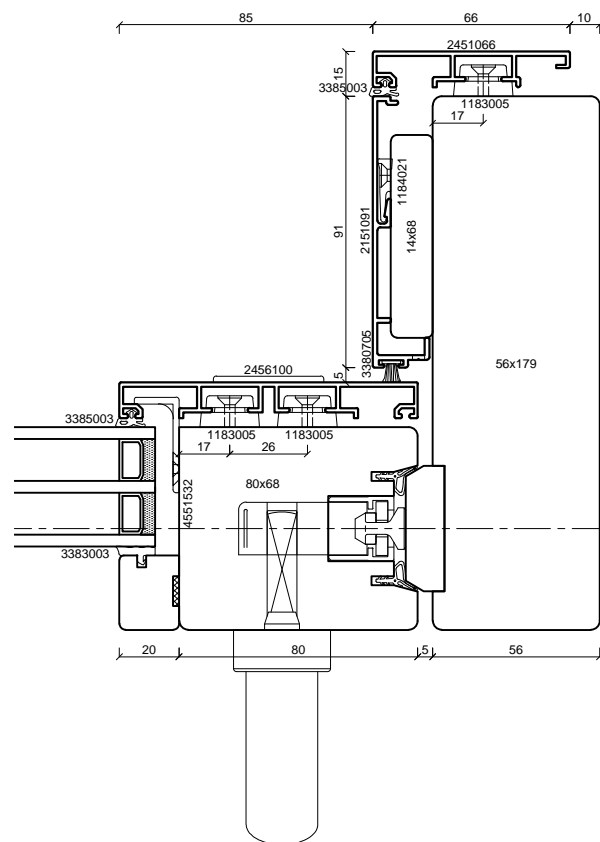
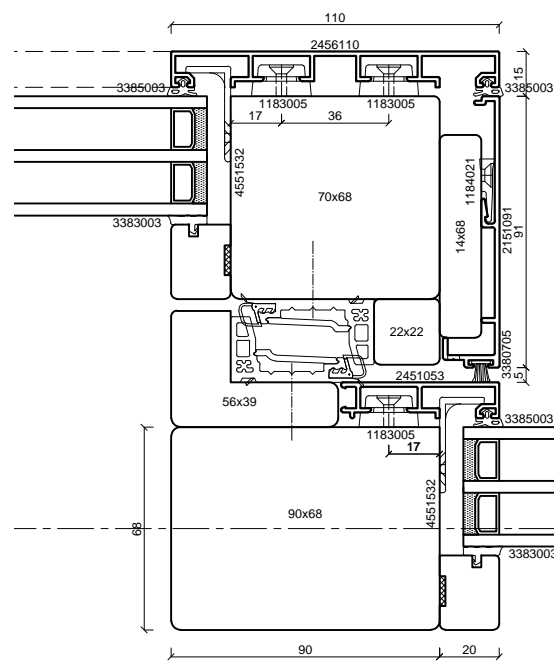
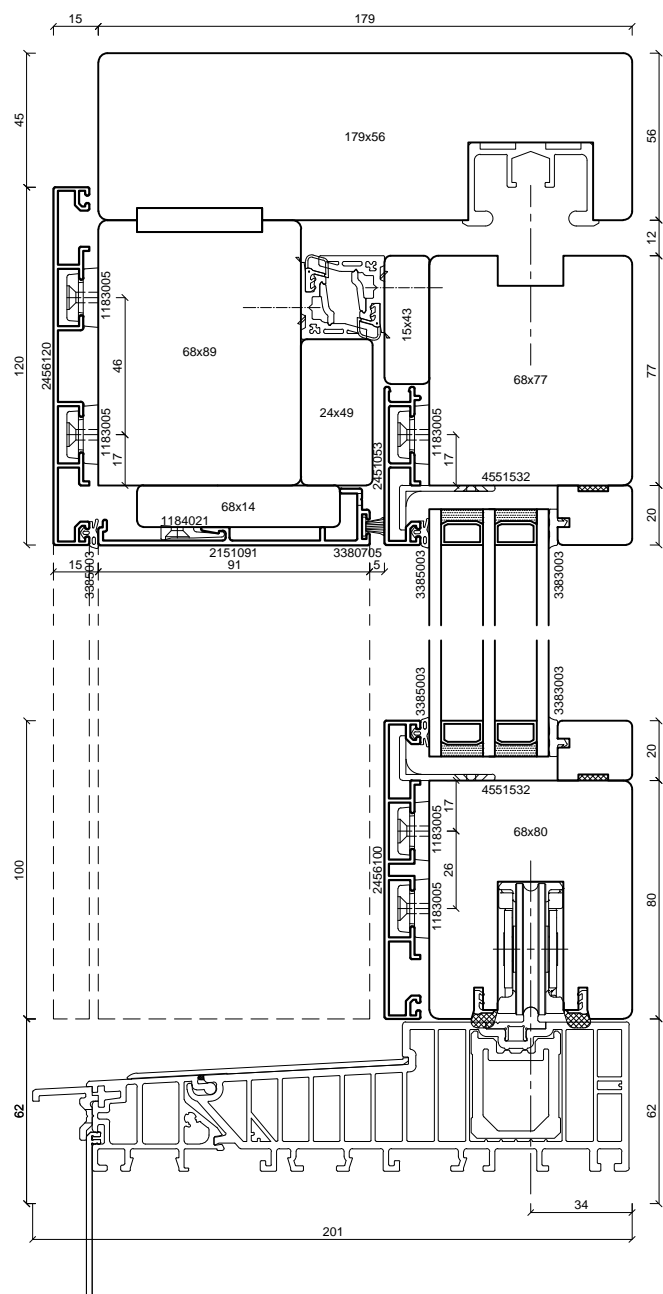
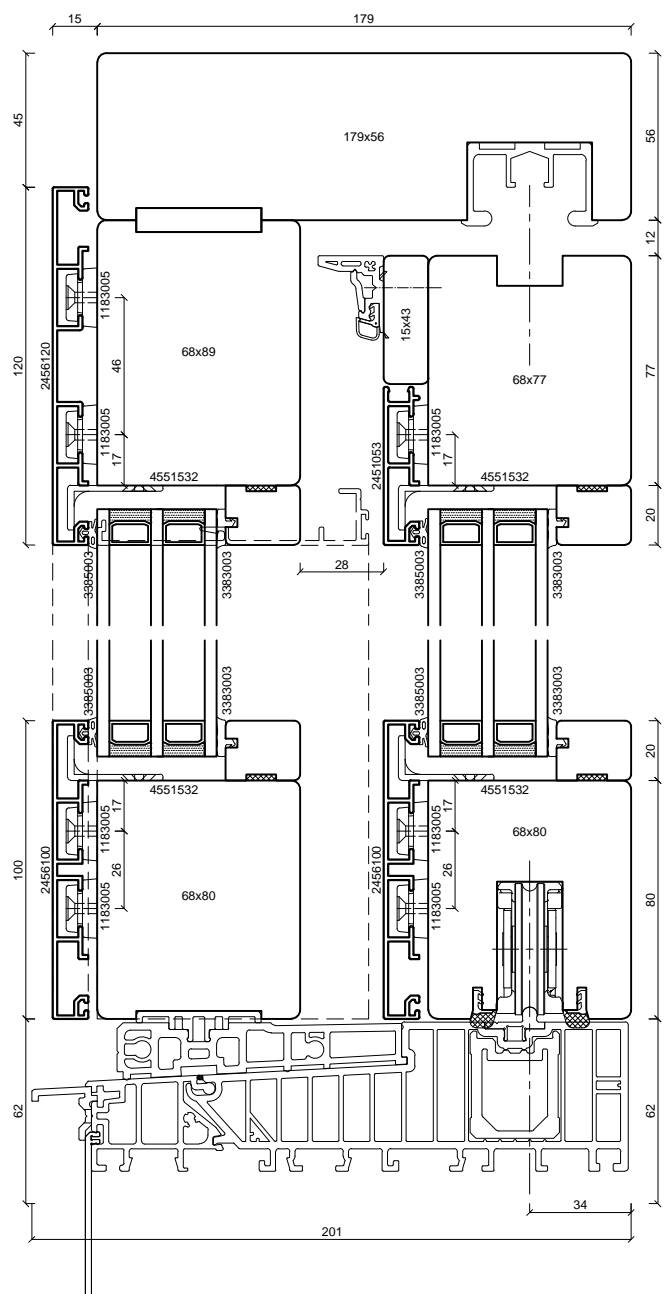
Zeichnungs-Nr.: 20017

Index: A



batimet
 Holz-Aluminium · Systeme · Fenster · Fassade
 Enderstrasse 90 | D-01277 Dresden
 Telefon: +49 (0) 351.81186.0
 Telefax: +49 (0) 351.81186.11
 info@batimet.de | www.batimet.de

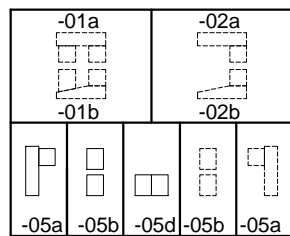
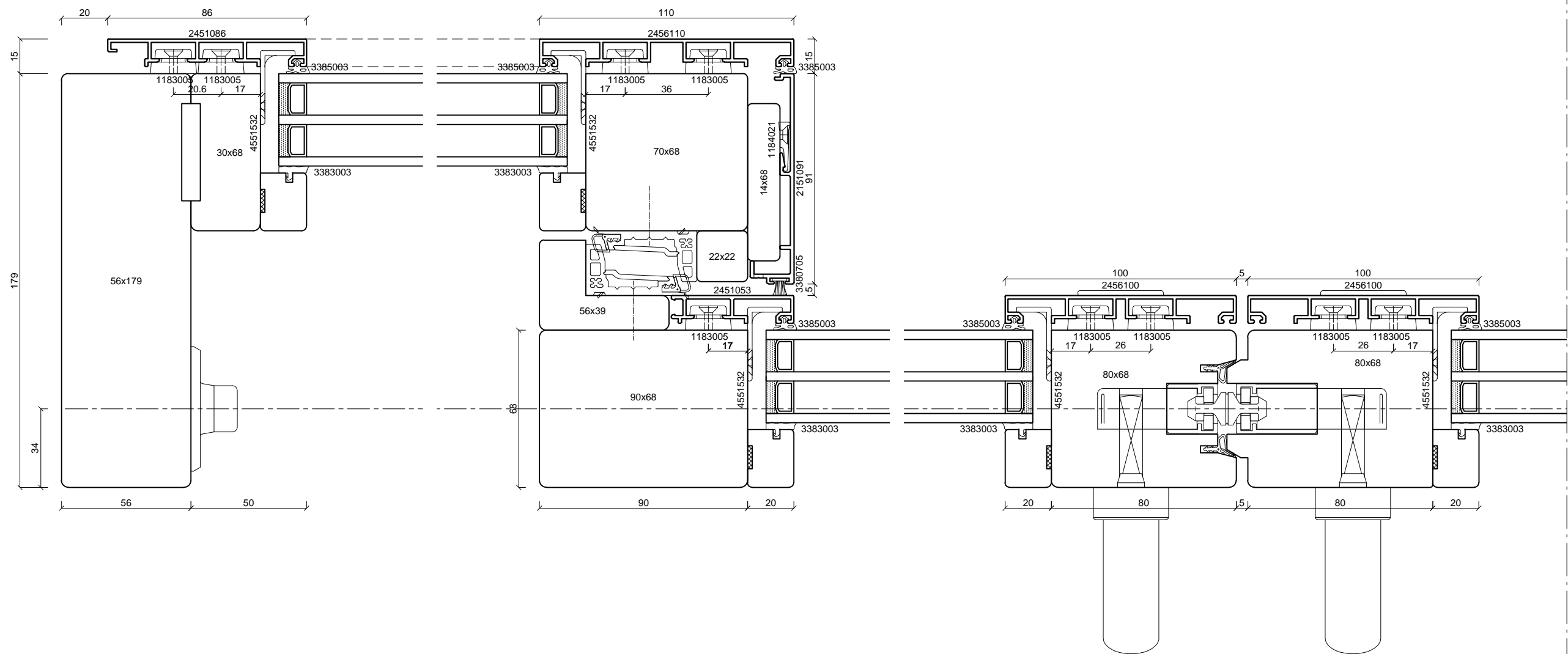
System		Datum	Name	Maßstab
batimet TA35 DSP FVNG Hebe-Schiebe-Anlage, Schema A Profilanordnung IV68	Gezeich.	05.08.2019	Pickel	Ansicht -
Beschreibung	Gepr.			Detail -
Schwelle SIEGENIA ECO Pass Schema C verfügbar	Norm			
	Zeichnungs-Nr.: 20017-68-00			Index: A



batimet
Holz-Aluminium · Systeme · Fenster · Fassade

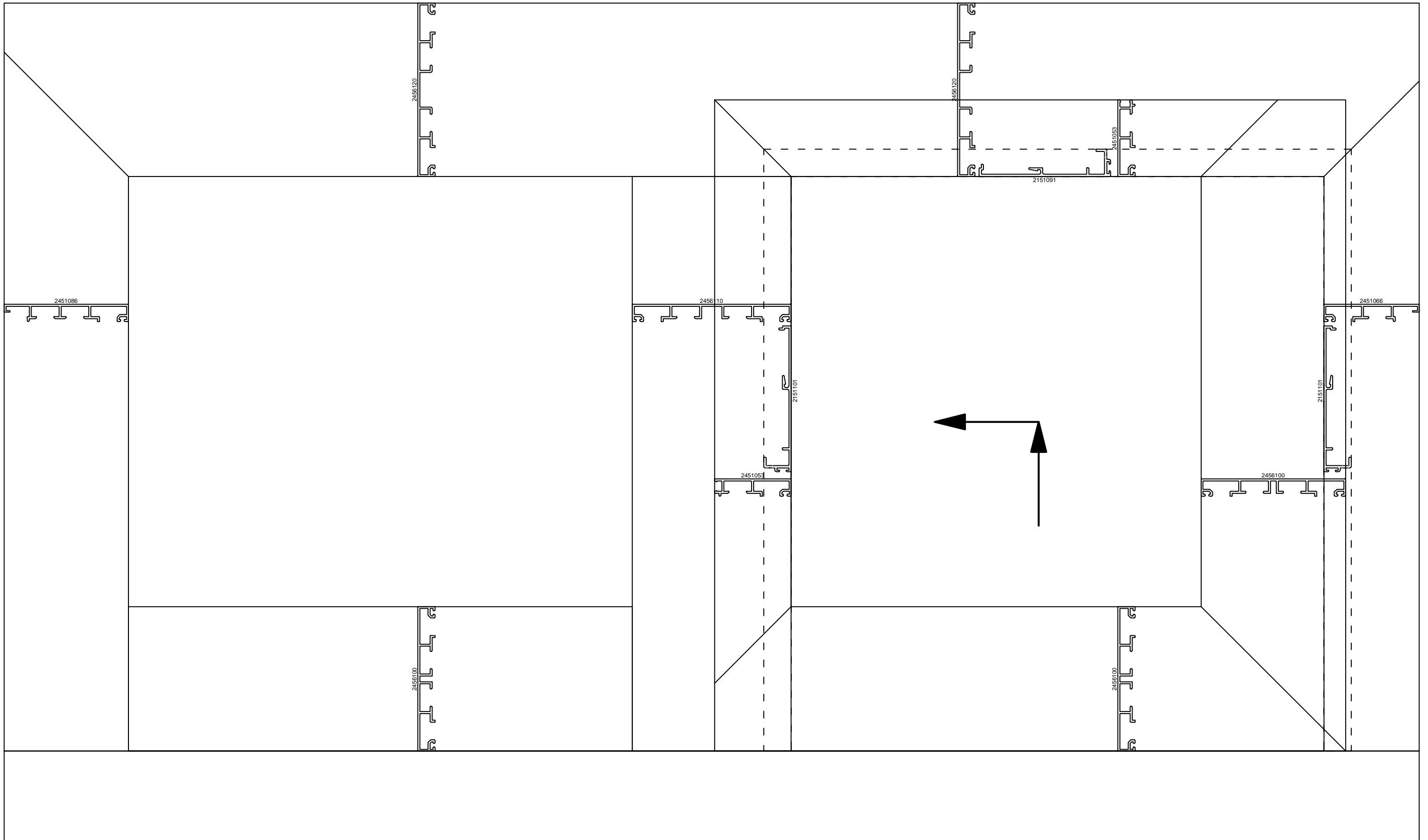
Enderstrasse 90 | D-01277 Dresden
Telefon: +49 (0) 351.81186.0
Telefax: +49 (0) 351.81186.11
info@batimet.de | www.batimet.de


System		Datum	Name	Maßstab
batimet TA35 DSP FVNG	Gezeich.	05.08.2019	Pickel	Ansicht -
Hebe-Schiebe-Anlage, Schema A	Gepr.			Detail -
Gesamtübersicht IV68	Norm			
Beschreibung				
Schwelle SIEGENIA ECO Pass				
	Zeichnungs-Nr.:	20017-68-A	Index:	A

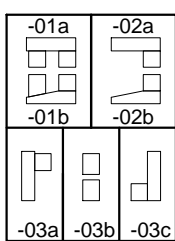
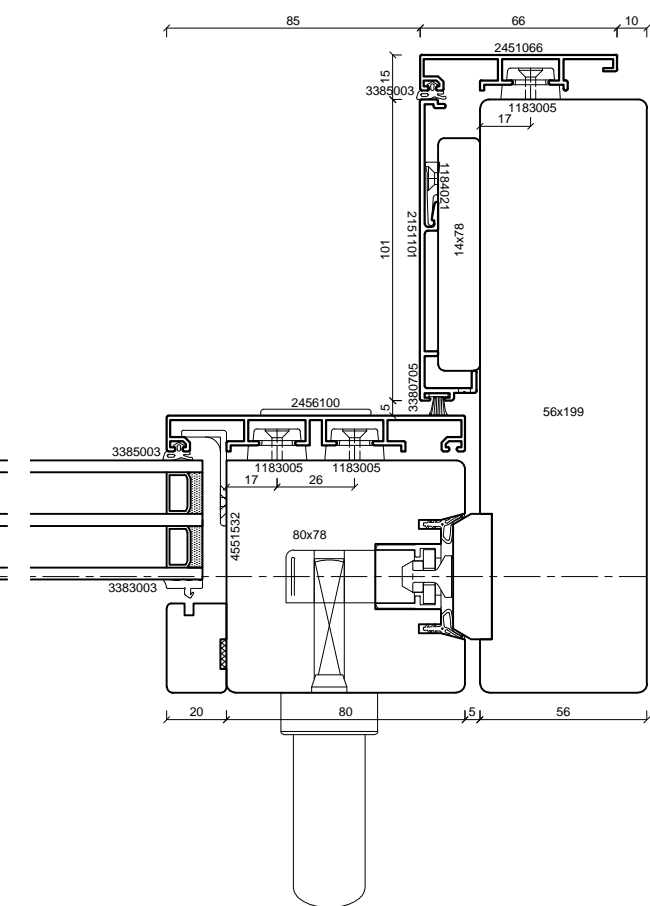
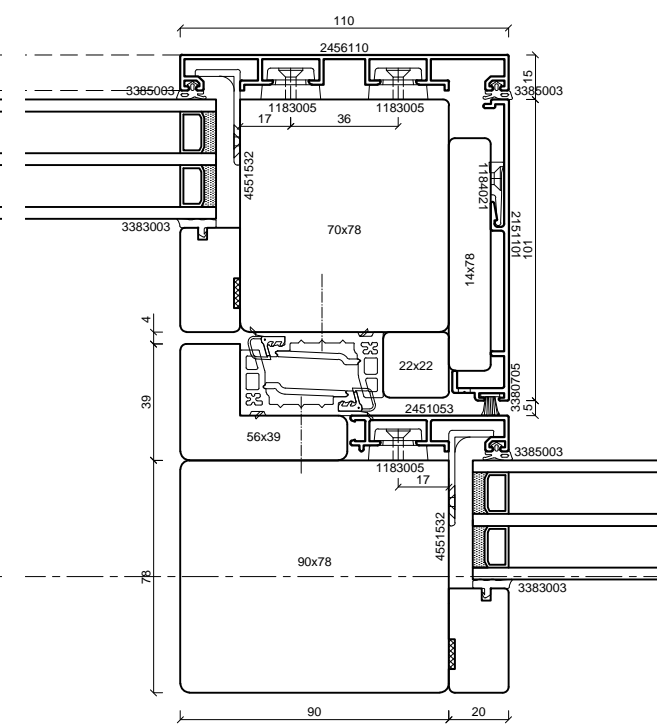
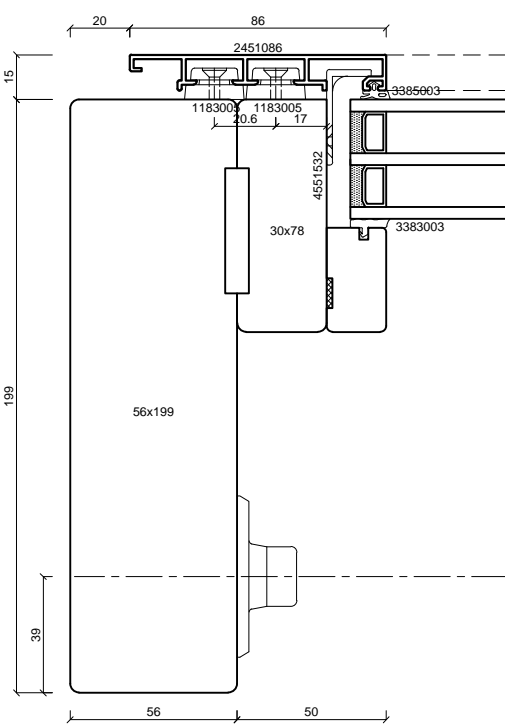
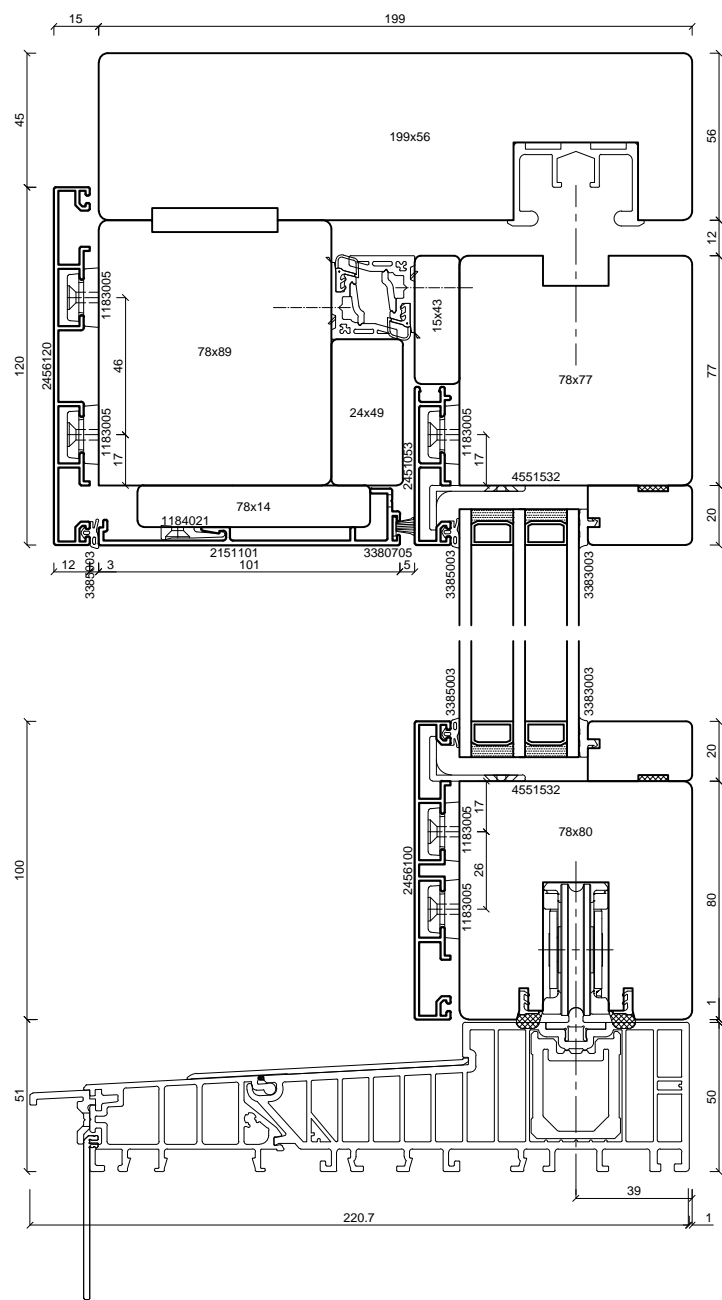
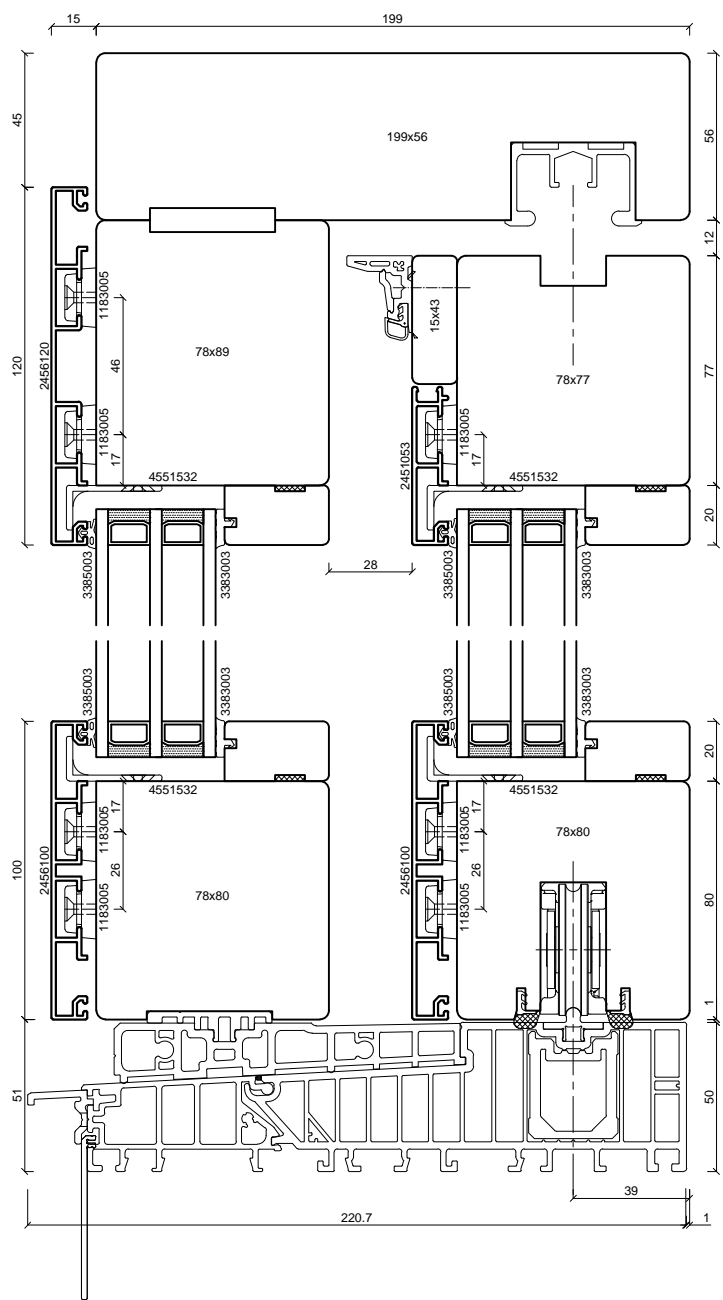


batimet
 Holz-Aluminium · Systeme · Fenster · Fassade
 Enderstrasse 90 | D-01277 Dresden
 Telefon: +49 (0) 351.81186.0
 Telefax: +49 (0) 351.81186.11
 info@batimet.de | www.batimet.de

System		Datum	Name	Maßstab
batimet TA35 DSP FVNG Hebe-Schiebe-Anlage, Schema C Gesamtübersicht IV68	Gezeich.	05.08.2019	Pickel	Ansicht M1:2
Beschreibung	Gepr.			Detail -
Schwelle SIEGENIA ECO Pass	Norm			
Zeichnungs-Nr.: 20017-68-C				Index: A



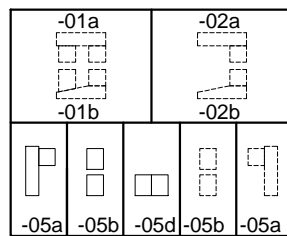
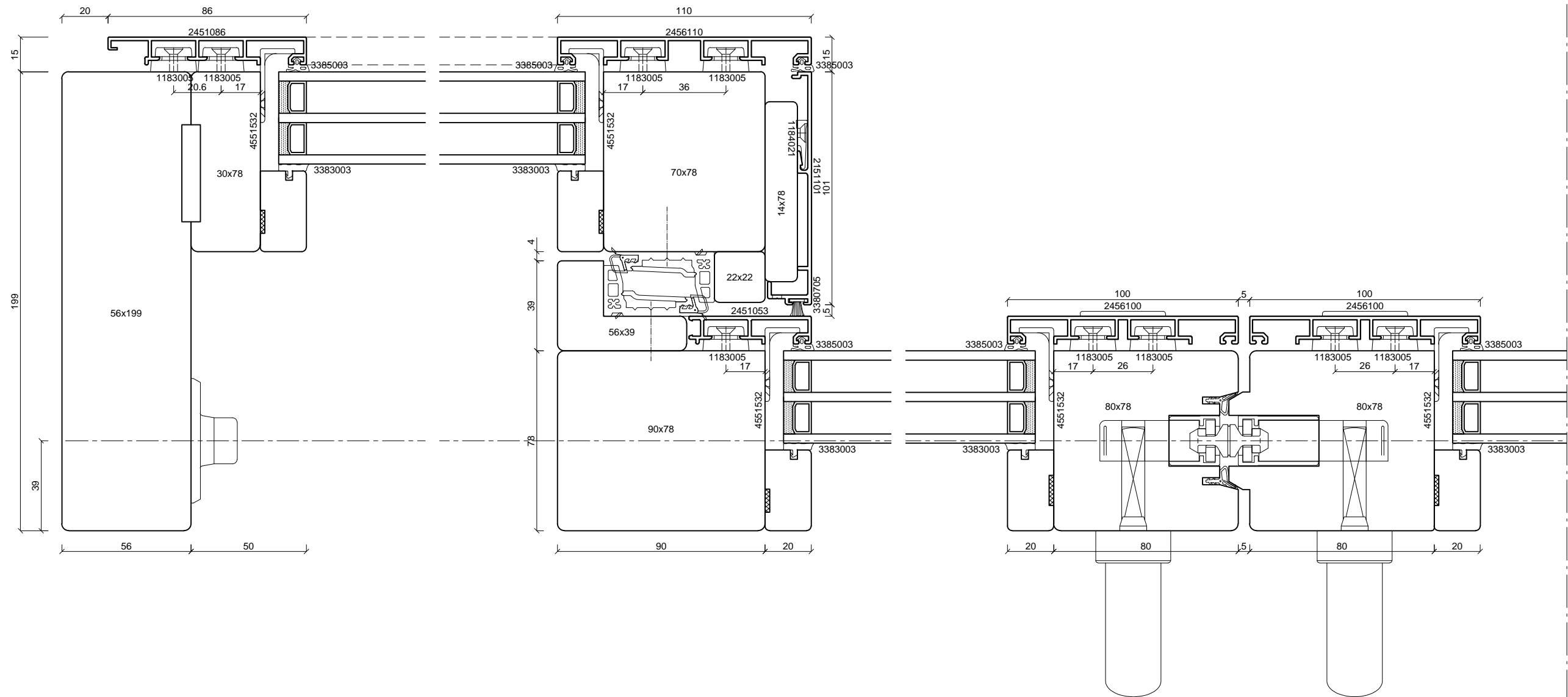
 Holz-Aluminium · Systeme · Fenster · Fassade Enderstrasse 90 D-01277 Dresden Telefon: +49 (0) 351.81186.0 Telefax: +49 (0) 351.81186.11 info@batimet.de www.batimet.de	System		Datum	Name	Maßstab	
	batimet TA35 DSP FVNG Hebe-Schiebe-Anlage, Schema A Profilanordnung IV78		Gezeich.	05.08.2019	Pickel	Ansicht -
	Beschreibung		Gepr.			Detail -
	Schwelle SIEGENIA ECO Pass Schema C verfügbar		Norm			
			Zeichnungs-Nr.: 20017-78-00		Index: A	



batimet
Holz-Aluminium · Systeme · Fenster · Fassade

Enderstrasse 90 | D-01277 Dresden
Telefon: +49 (0) 351.81186.0
Telefax: +49 (0) 351.81186.11
info@batimet.de | www.batimet.de

System		Datum	Name	Maßstab
batimet TA35 DSP FVNG	Gezeich.	05.08.2019	Pickel	Ansicht -
Hebe-Schiebe-Anlage, Schema A	Gepr.			Detail -
Gesamtübersicht IV78	Norm			
Beschreibung				
Schwelle SIEGENIA ECO Pass				
Zeichnungs-Nr.: 20017-78-A			Index: A	



batimet
 Holz-Aluminium · Systeme · Fenster · Fassade
 Enderstrasse 90 | D-01277 Dresden
 Telefon: +49 (0) 351.81186.0
 Telefax: +49 (0) 351.81186.11
 info@batimet.de | www.batimet.de

System		Datum	Name	Maßstab
batimet TA35 DSP FVNG	Gezeich.	05.08.2019	Pickel	Ansicht
Hebe-Schiebe-Anlage, Schema C	Gepr.			M1:2
Gesamtübersicht IV78	Norm			Detail
Beschreibung				-
Schwelle SIEGENIA ECO Pass				
	Zeichnungs-Nr.:	20017-78-C		Index: A